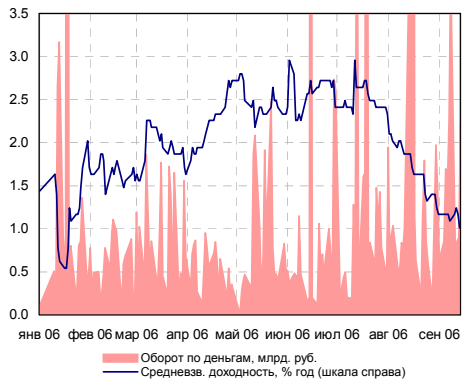
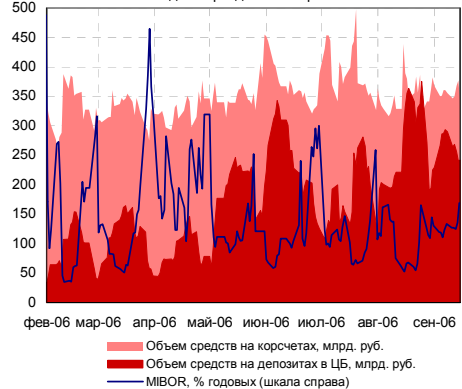


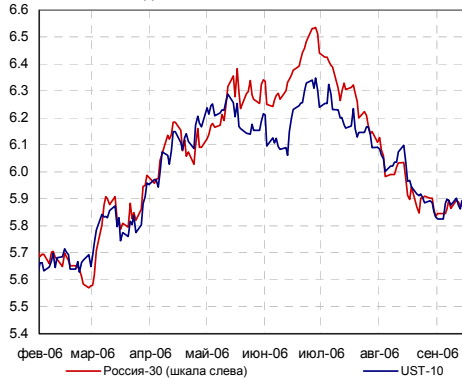
Индикаторы рынка ГКО-ОФЗ



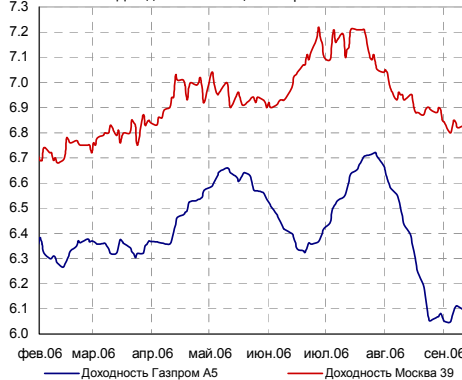
Индикаторы денежного рынка



Доходности России-30 и UST-10



Доходности облигаций Газпрома и Москвы



ИНДИКАТОРЫ ДОЛГОВОГО РЫНКА

Индексы	Значение	Изм-е	Выпуск	Покупка	Продажа	Изм-е	УТМ, %	
НЕФТЬ (URALS)	57.33	-0.52	ОФЗ 25057	104.18	104.30	0.00	6.11	
ЗОЛОТО	579.1	3.1	ОФЗ 25058	101.10	101.17	-0.03	5.66	
EUR/USD	1.2673	-0.0072	ОФЗ 46020	102.56	102.70	0.05	6.80	
RUB/USD	26.80	0.0333	МГор44-о6	109.80	109.90	0.01	6.84	
FF Fut. янв.07	94.705	-0.005	Мос.обл.6в	107.73	107.90	-0.20	7.11	
FF Fut. prob. янв.07	18.0%	2.0%	Мос.обл.5в	107.61	107.85	0.00	6.90	
EMBI+	389.81	-0.11	НижгорОбл2	103.76	104.22	0.00	7.37	
EMBI+ СПРЕД	192	-1	РЖД-07обл	102.75	102.85	0.20	7.09	
EMBI+ RUSSIA	436.36	0.01	НГК ИТЕРА	101.21	101.50	0.15	8.59	
EMBI+ RUSSIA СПРЕД	103	-1	Евросетъ-2	100.03	100.20	0.00	10.44	
MIBOR, %	3.38	0.67	ТехИнвст-1	99.50	99.82	0.00	10.33	
ОСТАТКИ НА К/С В ЦБ, млрд. руб.	332.9	-9.9	ГлМосСтр-2	0.00	0.00	0.00	10.54	
MICEX RCVI	101.41	0.02%	ЮТК-03 об.	102.05	102.34	0.31	9.01	
MICEX ОБЪЕМЫ, МЛН. РУБ.	БИРЖА	РПС	РЕПО	UST 10	100.48	100.55	-0.04	4.81
КОРПОРАТИВНЫЕ	875.95	6910.49	7997.83	РОССИЯ 30	110.94	111.19	-0.11	5.89
МУНИЦИПАЛЬНЫЕ	167.91	1712.40	3377.27	Газпром 34	124.78	125.28	#VALUE!	6.65
ГОСУДАРСТВЕННЫЕ	76604.80		БМ-09	103.54	103.82	#VALUE!	6.69	

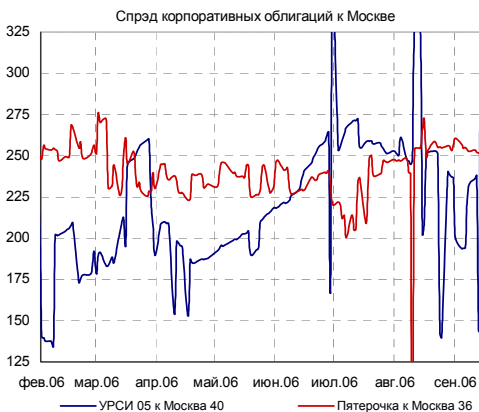
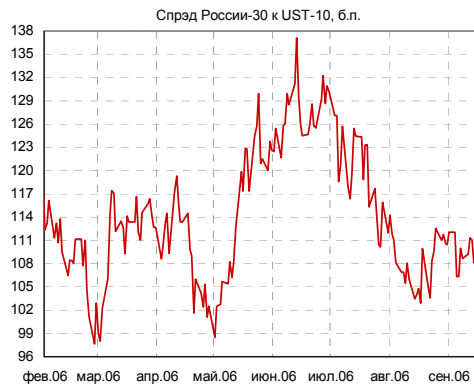
ВНУТРЕННИЙ ДОЛГОВОЙ РЫНОК

► В пятницу на внутреннем долговом рынке большую часть дня торги проходили не слишком активно. Публикация благоприятных для долгового рынка инфляционных данных США и «мини-ралли» на внешнем рынке привело к оживлению и на рынке рублевого долга. Единой тенденции в движении котировок не сложилось.

► Недавний лидер активности и роста, 1-й выпуск ГидроОГК, по итогам дня потерял 0,2%, доходность к погашению (июнь 2011 года) выросла с 7,4% до 7,45% годовых. Активно торговались бумаги РЖД. РЖД-06 с погашением в ноябре 2010 года вырос на 0,08%, доходность снизилась на 2 б.п. до 6,99% годовых. РЖД-07 с погашением в ноябре 2012 года прибавил 0,2%, доходность по цене закрытия составила 7,09% годовых (-4 б.п.)

► По нашим оценкам капитализация корпоративного сектора по итогам пятницы не изменилась, капитализация муниципального — выросла на 0,02%. Снижение капитализации сектора госбумаг составило 0,13%.

► На этой неделе в фокусе внимания участников рынка по-прежнему будут первичные размещения. Суммарный объем запланированных размещений составляет 20,65 млрд. руб. Помимо этого дополнительное давление на вторичный рынок может оказать выплата НДС, которая пройдет в среду. В настоящее время рублевая ликвидность остается достаточно высокой (с утра суммарный объем остатков на корсчетах и депозитных счетах в Банке России составлял 564,8 млрд. руб.), что позволяет рассчитывать на относительно безболезненное прохождение периода налоговых платежей. Наиболее вероятным представляется сохранение невысокой активности торгов на вторичном рынке.



Корпоративный сегмент

Лидеры оборотов

	Обороты, млн. руб. (Биржа + РПС)	Изменение стоимости, %	
ГидроОГК-1	1228.09	-0.20	↓
РЖД-06обл	874.29	0.08	↑
РЖД-07обл	729.56	0.20	↑
ФСК ЕЭС-03	626.63	0.10	↑
ЕБРР 02обл	500.75	0.00	↑
ФСК ЕЭС-02	313.22	-0.05	↓
РЖД-05обл	218.03	-0.04	↓
ДальСвз2об	206.74	0.13	↑
ЕБРР 01обл	200.30	0.00	↑
ПАВА 01 об	177.33	0.00	↑

Лидеры роста/падения

Рост, %		Падение, %
0.96	МКШВ-01	
0.50	Криоген 02	
0.50	Омела 01	
0.35	МартаФин 2	
0.31	ЮТК-03 об.	
	МГТС-04 об	-3.00
	СМАРТС 02	-1.90
	НЛК 01	-1.70
	ГлМосСтрой	-1.50
	Пересвет-1	-0.79

ВНЕШНИЕ ДОЛГОВЫЕ РЫНКИ

► **Us-treasuries.** В пятницу основным событием дня стала публикация американской макростатистики, позволившая участникам долговых рынков вздохнуть свободнее и спровоцировавшая «мини-ралли» в us-treasuries. Ключевые инфляционные показатели в точности совпали с прогнозами экономистов. Индекс потребительских цен в августе вырос на 0,2% после июльских 0,4%. Базовый индекс, исключая цены на энергоносители и продукты питания, также вырос на 0,2% после аналогичного роста в июле. Такие показатели, расцененные как очередной признак стабилизации инфляции, укрепили уверенность рынка в том, что постепенное снижение экономического роста в будущем снизит инфляционное давление. Позднее были опубликованы данные по промышленному производству, которые оказались ниже ожиданий. В августе объемы промышленного производства неожиданно снизились на 0,1% после роста на 0,4% в июле, тогда как ожидался рост на 0,2%. Один из факторов увеличения инфляционного давления, коэффициент загрузки производственных мощностей, оказался чуть ниже ожиданий – 82,4% против ожидаемых 82,5%.

► В ответ на благоприятные для долгового рынка данные котировки us-treasuries двинулись вверх. Однако ближе к вечеру участники рынка предпочли зафиксировать прибыль.

С утра кривая доходности us-treasuries выглядит следующим образом. Доходности 2-летних облигаций составляют 4,87% годовых (+ 7 б.п. по сравнению с началом прошлой недели), 5-летних – 4,76% (+5 б.п.) 10-летние us-treasuries торгуются на уровне 4,8% годовых (+3 б.п.), 30-летние на уровне 4,91% (+1 б.п.)

► На этой неделе основным событием станет заседание Комитета по открытым рынкам. Рынок практически уверен в сохранении учетной ставки на текущем уровне 5,25% годовых. Подавляющее большинство выходящих с момента августовского заседания макроэкономических показателей способствовали укреплению уверенности рынка в том, что постепенное замедление темпов роста экономики будет способствовать снижению инфляционного давления. Таким образом, основное внимание участников рынка вновь будет обращено на официальный пресс-релиз. За день до заседания, во вторник, будет опубликован 2-й из ключевых инфляционных показателей за август, индекс цен производителей.

► **Emerging markets.** Индекс еврооблигаций развивающихся стран EMBI+ в пятницу увеличился на 0,13%, а сужение его спреда составило 2 б.п. до 192 б.п. За неделю индекс вырос на 0,19%, а спред остался неизменным. Индекс еврооблигаций EMBI+ Россия к концу недели прибавил 0,06%, спред индекса уменьшился на 2 б.п. до 104 б.п. Недельное изменение индекса составило +0,38%, его спреда - 1 б.п. Индикативные еврооблигации «Бразилия-40» упали еще на 0,062%, и цена закрытия пятницы составила 129,688% (bid) от номинала. На текущий момент облигации торгуются на уровне 129,875/130,875 процентов от номинала, а спред с UST-30 составляет 158 б.п. Еврооблигации «Россия-30» торгуются на уровне 110,813/111,000 процентов от номинала со спредом к UST-10 в 107 б.п.

ЭКОНОМИКА И ПОЛИТИКА

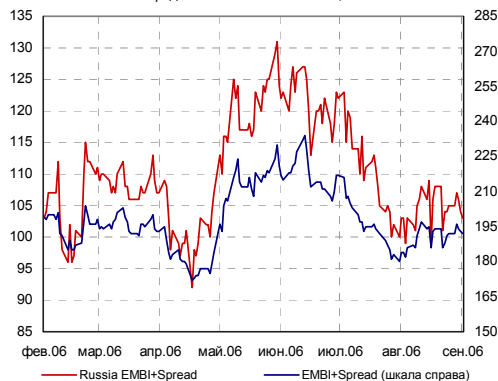
► Промышленный рост в августе ускорился.

Согласно данным Росстата в августе индекс промышленного производства вырос на 5,6% по сравнению с августом прошлого года. По итогам января-августа рост промышленности составил 4,3% к аналогичному периоду 2005 года.

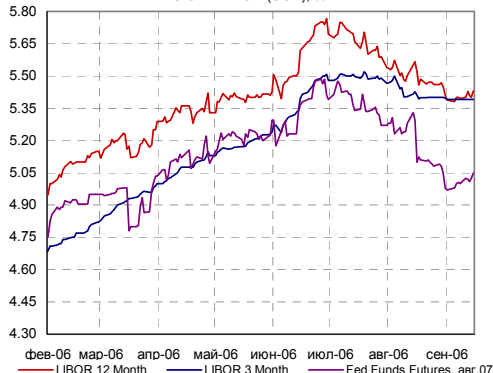
Напомним, что в июне-июле годовые темпы роста промышленности составляли лишь 2,9%, поэтому августовская статистика свидетельствует о существенном увеличении темпов роста. Основным эпицентром промышленного подъёма стали обрабатывающие отрасли, где зафиксировано увеличение объёмов производства на 6,2% по сравнению с августом 2005 года. Добыча полезных ископаемых в августе выросла на 3,8% (2,4% за восемь месяцев); производство и распределение воды, газа и электроэнергии — на 4,5% (5,4% за январь-август).

Вышедшая статистика подтверждает наши оптимистичные оценки состояния промышленного сектора (ранее мы отмечали, что замедление в июне-июле носит, скорее, технический характер). Мы сохраняем наш годовой прогноз промышленного роста на уровне 4,5%. В 2007 году мы ждём небольшого замедления до 4,2%.

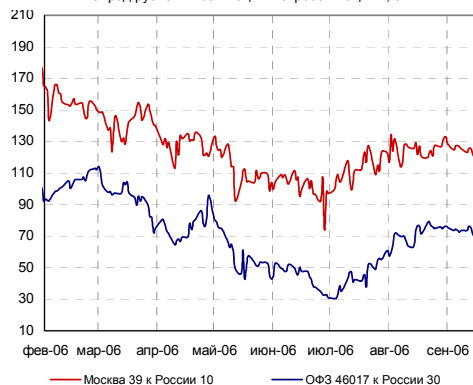
Спреды EMBI+ и EMBI+Россия, б.п.

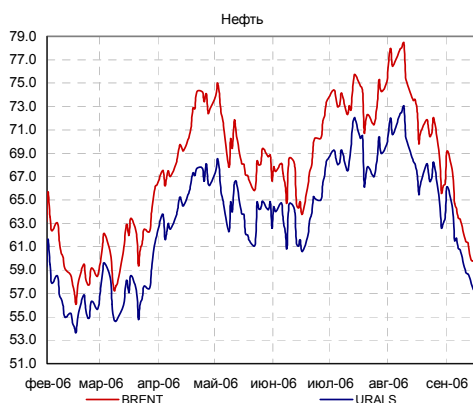
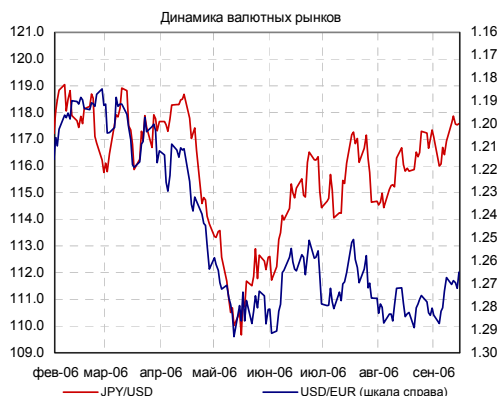
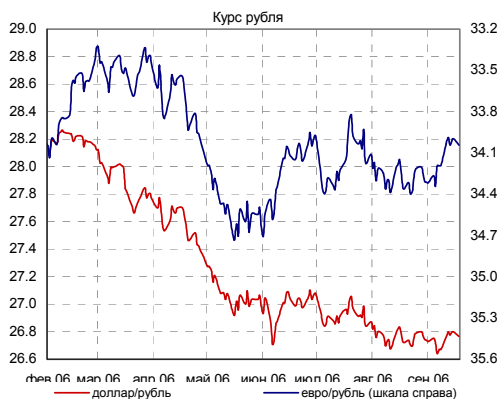


Ставки LIBOR (USD), %



Спред рублевых облигаций к еврооблигациям, б.п.





КАЛЕНДАРЬ СОБЫТИЙ НА ДОЛГОВОМ РЫНКЕ

16 сен 06	В Сингапуре прошла встреча министров финансов G7/G8
СЕГОДНЯ	
19 сен 06	В Сингапуре пройдет ежегодная конференция МВФ и Всемирного Банка
20 сен 06	
20 сен 06	Очередное заседание комиссии FOMC. Рассмотрение вопроса об изменении учетной ставки.
сен. 2006	Премьер Японии Дзюньитиро Коидзуми уйдет в отставку
4 окт 06	Очередное заседание Банка Англии. Рассмотрение вопроса об изменении учетной ставки.
5 окт 06	
12 окт 06	Очередное заседание Банка Японии. Рассмотрение вопроса об изменении учетной ставки.
13 окт 06	
14 дек 06	Состоится 143-я внеочередная встреча ОПЕК в Нигерии

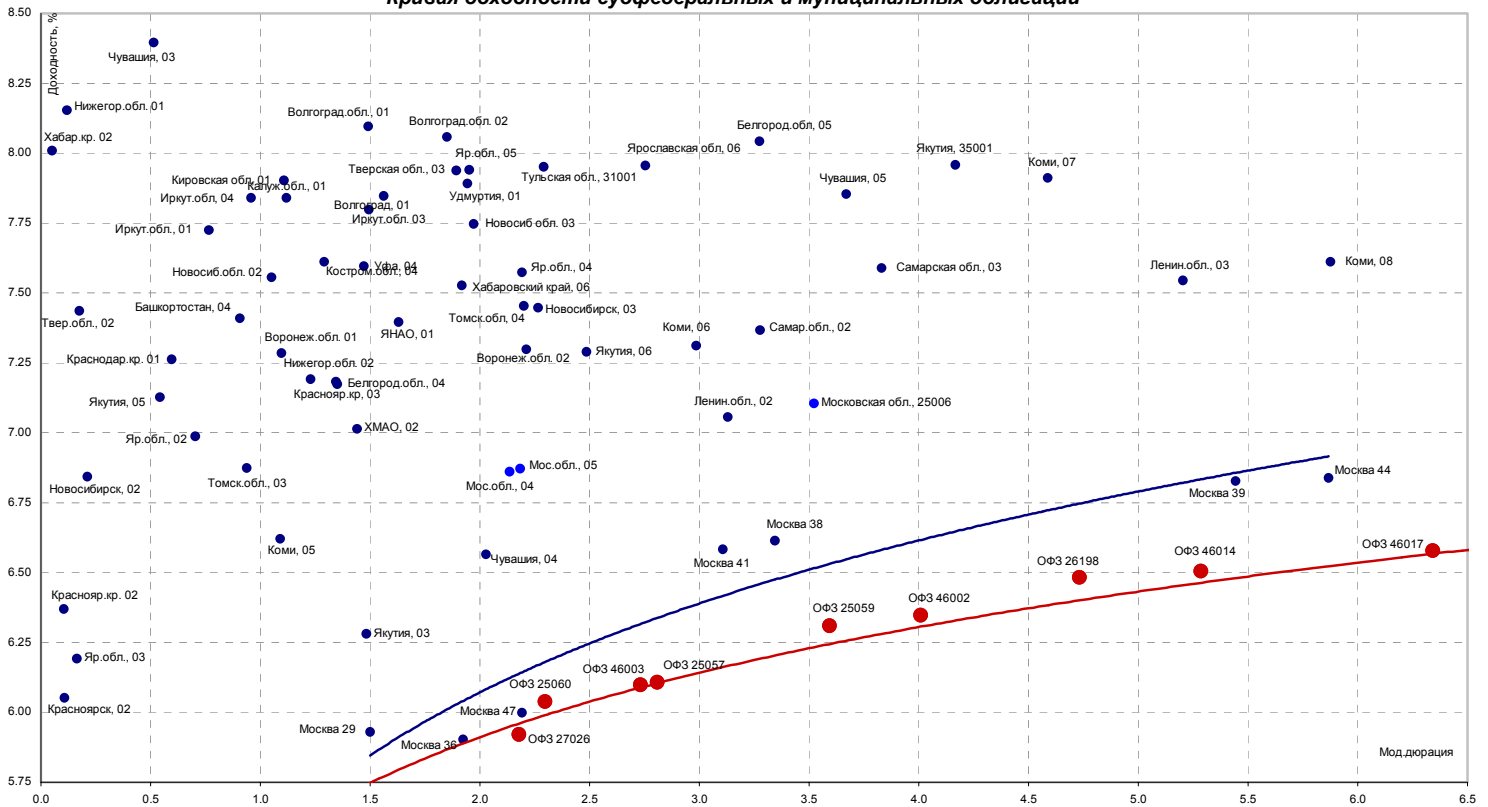
КАЛЕНДАРЬ ПЕРВИЧНОГО РЫНКА

Дата	Эмитент, серия выпуска	Объем, млн.	Срок обращения
СЕГОДНЯ	Магадан, 31001	450	3 года
19 сен 06	Кедр Банк, 02	1000	3 года/ год
19 сен 06	Мосэнерго, 01	5000	5 лет/ 3 года
20 сен 06	НК Альянс, 01	3000	5 лет/ 3 года
21 сен 06	Карусель Финанс, 01	3000	7 лет/ 2 года
21 сен 06	Миракс Групп, 02	3000	3 года
21 сен 06	Арсенал, 01	400	4.5 года
21 сен 06	Сатурн, 02	2000	5 лет
22 сен 06	ЛОМО, 03	1000	3 года
22 сен 06	Диксис Трейдинг, 01	1800	3 года/ год
сен.06	Разгуляй-Финанс, 02	2000	5 лет
26 сен 06	Банк Русский Стандарт, 07	5000	5 лет
28 сен 06	Кировская область, 34002	600	3 года
3 окт 06	СНХЗ Финанс, 01	1000	3 года
12 окт 06	ФСК ЕЭС, 04	6000	5 лет

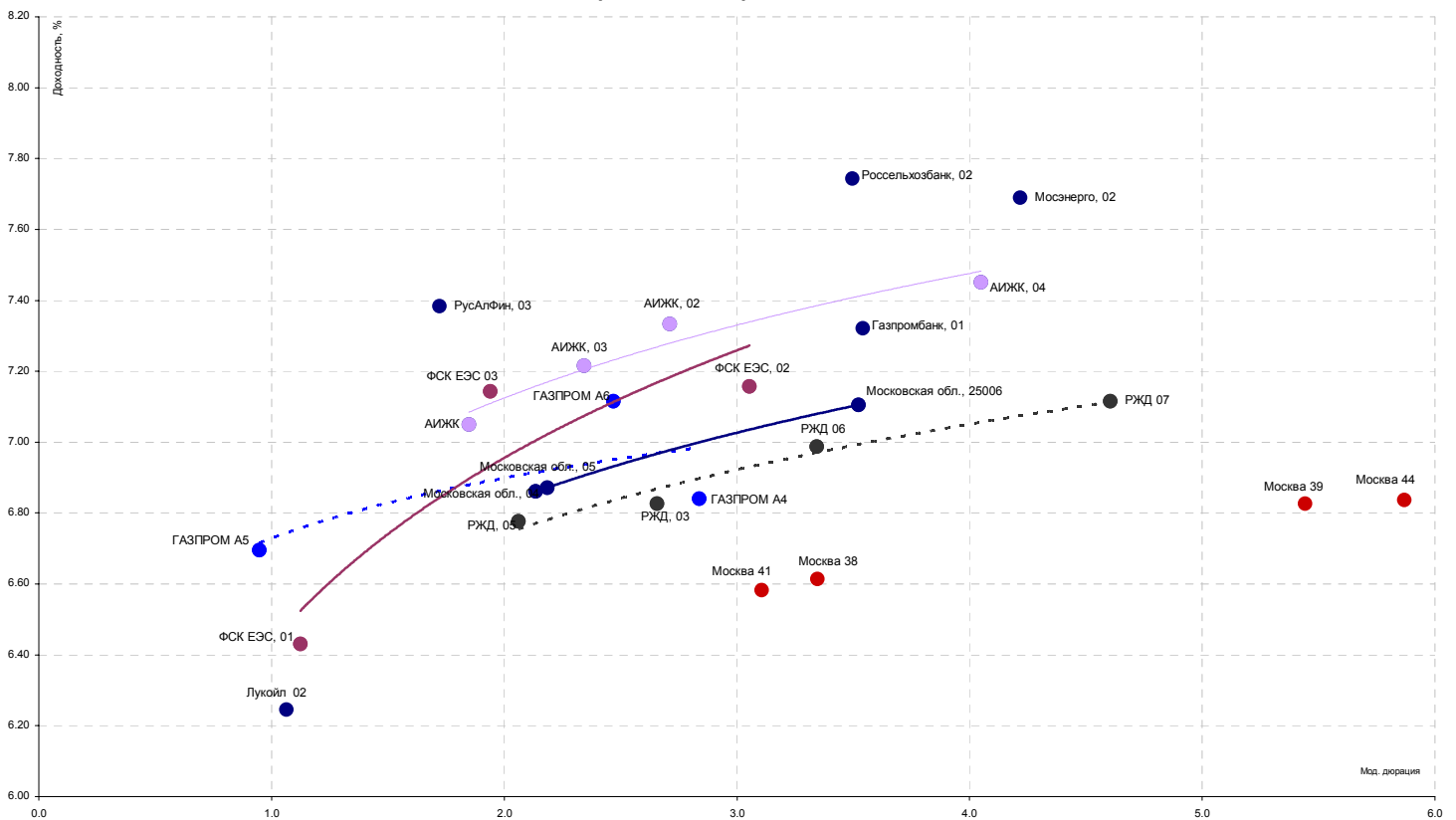
СТАТИСТИКА США

Дата	Показатель	Посл. период	Ожидаемое значение	Прошрое значение	Фактическое значение
12 сен 06	Торговый баланс (сальдо, млрд. долл.)	июл.06	-65.50	-64.80	-68.00
14 сен 06	Retail sales, исключая автомобили, m-t-m	авг.06	0.30%	1.00%	0.20%
15 сен 06	Инфляция, без учета цен на энергоносители и продовольствие (core CPI)	авг.06	0.20%	0.20%	0.20%
15 сен 06	Индекс промышленного производства	авг.06	0.20%	0.40%	-0.10%
СЕГОДНЯ	Дефицит счета текущих операций (Current-account deficit), сальдо	2кв. 06	-215.00	-208.70	
СЕГОДНЯ	Счет движения капитала (Capital Net Flow), млрд. долл.	июл.06		75.10	
19 сен 06	Инфляция в промышленном секторе (PPI)	авг.06	0.30%	0.10%	
19 сен 06	Инфляция - Core PPI (очищенная от влияния цен на продовольствие и энергетику)	авг.06	0.20%	-0.30%	
26 сен 06	Индекс потребительской уверенности (Consumer confidence index)	сен.06			
27 сен 06	Статистика продаж новых домов (New Home sales), %	авг.06		-4.30%	
28 сен 06	Финальная оценка ВВП (GDP-final)	2 кв.06		2.90%	
28 сен 06	Прибыли корпораций (revised)	2 кв.06			
29 сен 06	Индекс потребительских расходов (PCE core)	авг.06		0.10%	

Кривая доходности субфедеральных и муниципальных облигаций



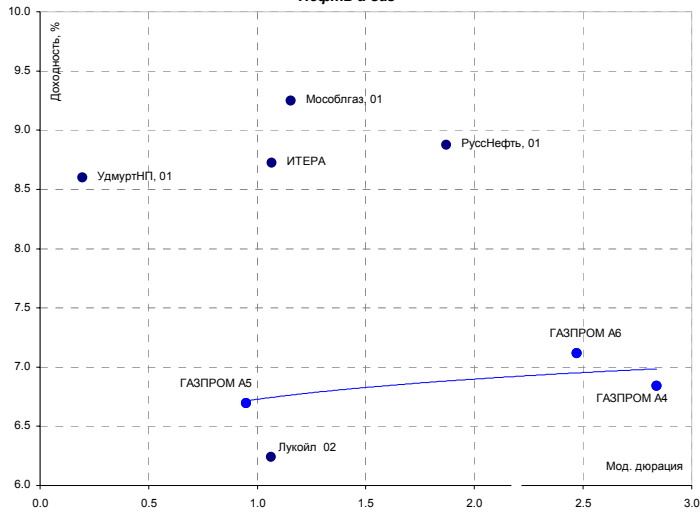
Blue Chips долгового рынка



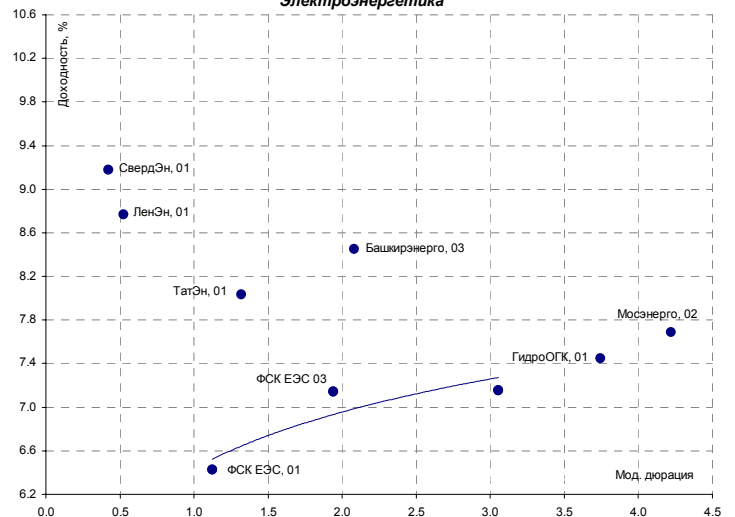
Источники: REUTERS, расчеты Банка Москвы

Кривые доходностей корпоративных облигаций

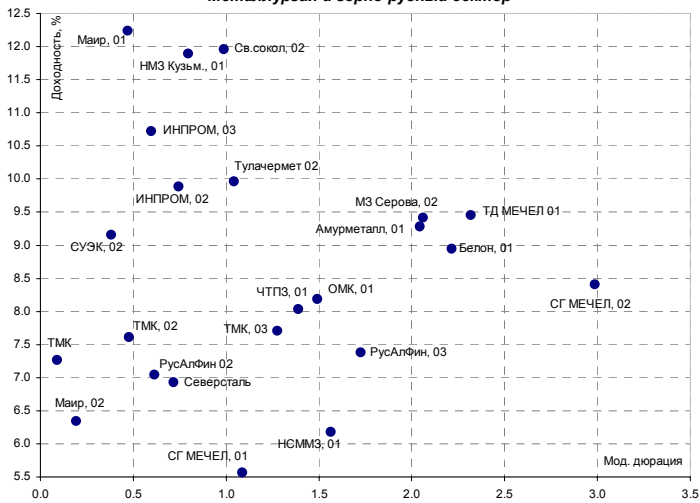
Нефть и газ



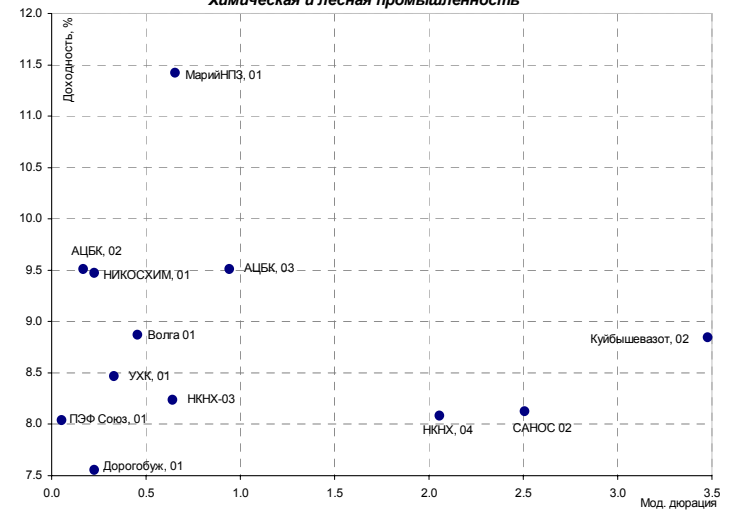
Электрэнергетика



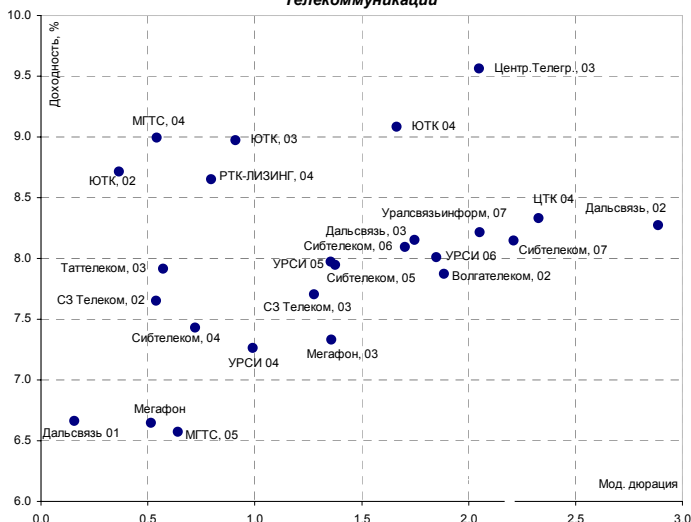
Металлургия и горно-рудный сектор



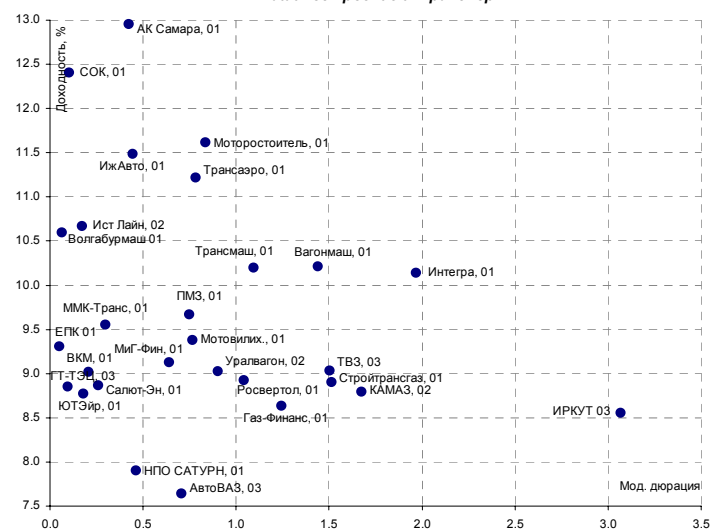
Химическая и лесная промышленность



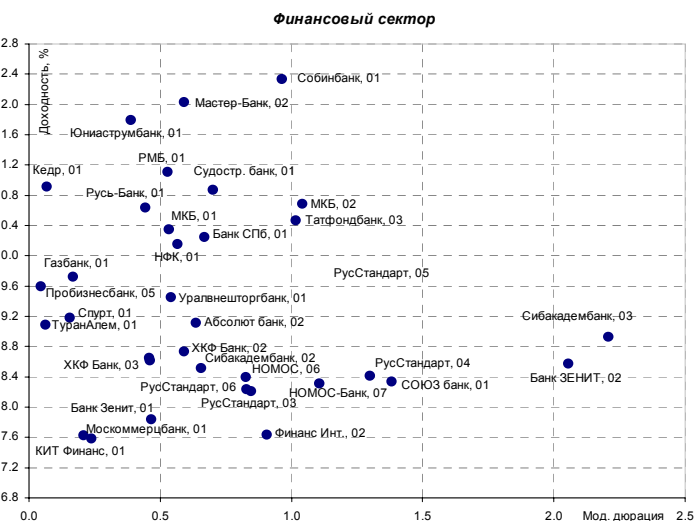
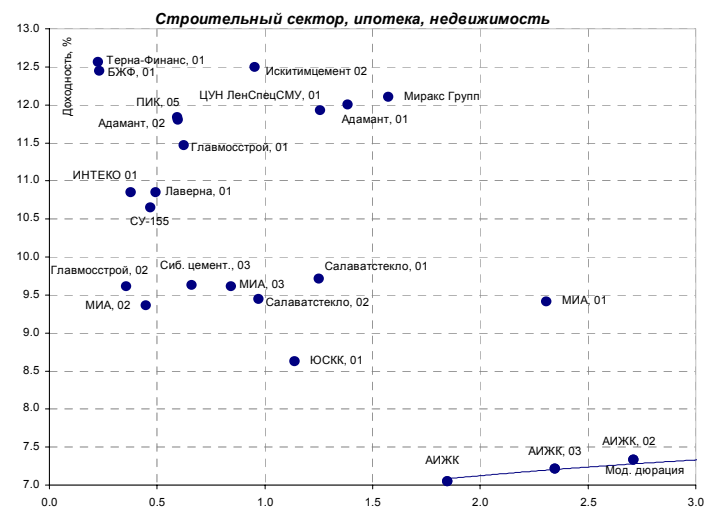
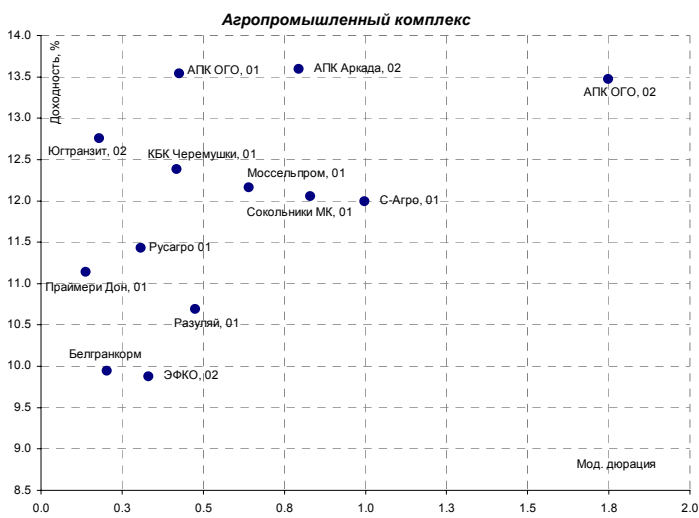
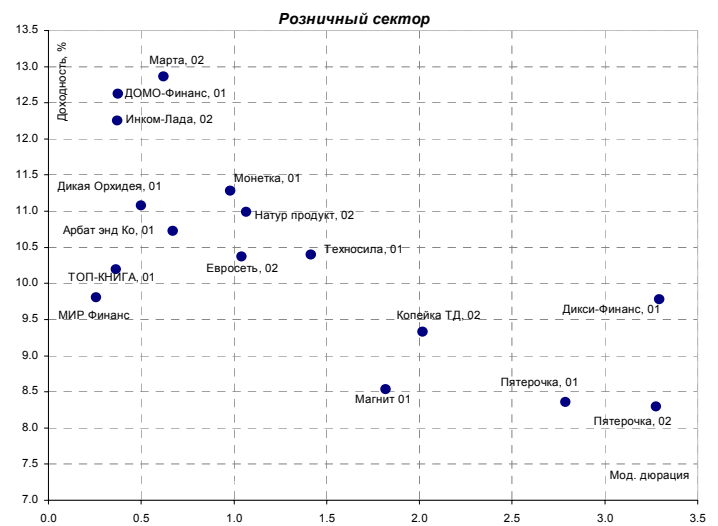
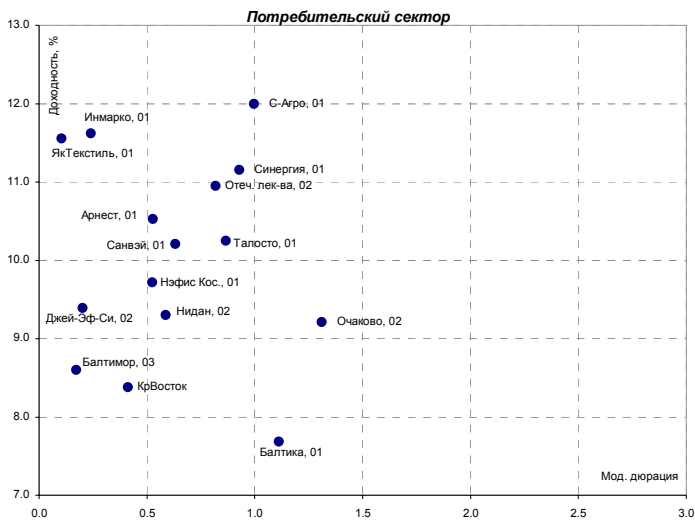
Телекоммуникации



Машиностроение и транспорт

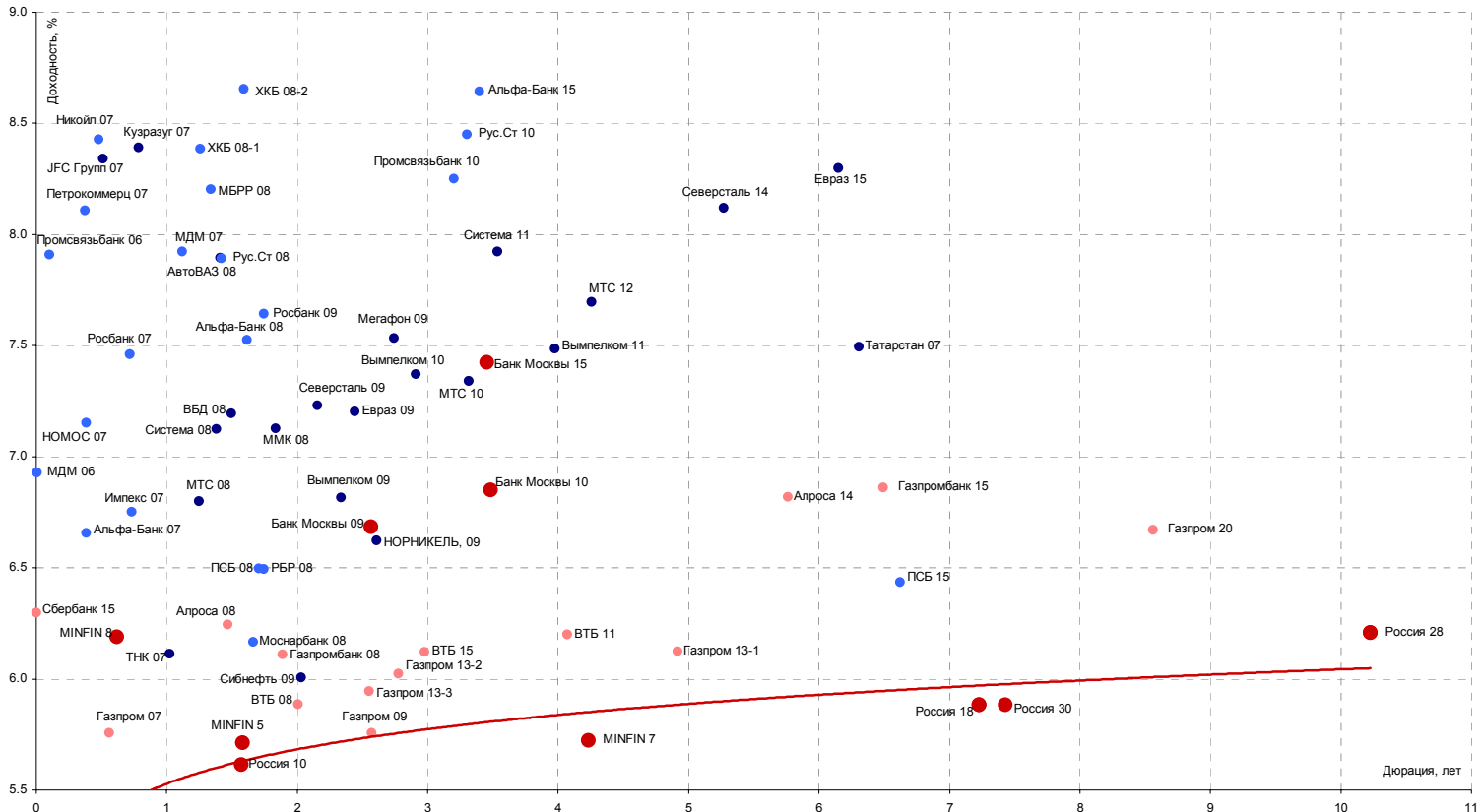


Источники: REUTERS, расчеты Банка Москвы



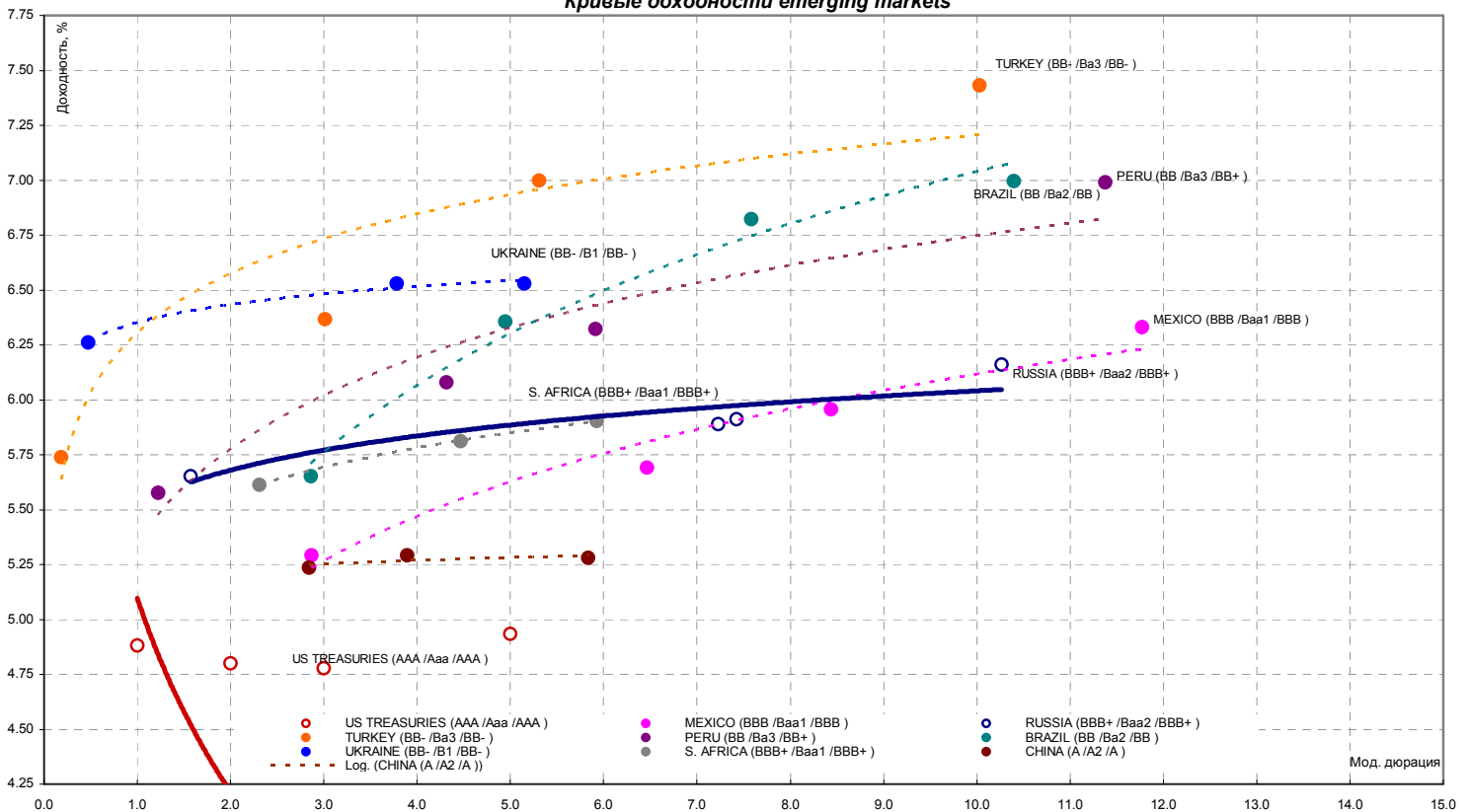
Источники: REUTERS, расчеты Банка Москвы

Кривая доходности российских еврооблигаций



Источники: REUTERS

Кривые доходности emerging markets



Источники: REUTERS

ЭМИТЕНТЫ	ОБЪЕМЫ		ПОГАШЕНИЕ/ ВЫКУП			ЦЕНА		ИЗМЕНЕНИЕ,%			ДОХОДНОСТЬ,%			ДЮРАЦИЯ			
	Оборот млн. руб.	Объем, млн. руб.	Купон,%	Погашение	Оферта	Индикат. цена	Покупка	Продажа	день	неделя	месяц	НКД	Текущая	К погаш.	К оферте	Дюр. лет.	Мод. дюр
Итоги торгов государственными облигациями																	
ОБР 02	63644.4	-	-	23.06.2009	15.03.2007	97.96	0.00	0.00	0.00	0.00	0.12	-	-	0.75	4.24	0.50	0.48
ОБР 03	63.9	-	-	22.09.2009	15.12.2006	99.02	98.96	99.02	-0.09	0.05	0.56	-	-	0.33	4.05	0.25	0.24
ОФЗ 25057	19.3	40817	7.40	20.01.2010	-	104.30	104.18	104.30	0.00	0.03	0.73	10.34	7.09	6.11	-	2.98	2.81
ОФЗ 25058	25.3	40655	6.30	30.04.2008	-	101.17	101.10	101.17	-0.03	0.20	0.02	7.59	6.23	5.66	-	1.55	1.46
ОФЗ 25059	321.0	8985	6.10	19.01.2011	-	99.75	99.71	100.10	0.01	-0.09	0.71	8.52	6.12	6.31	-	3.82	3.59
ОФЗ 25060	204.2	14898	5.80	29.04.2009	-	99.74	99.74	99.75	0.04	0.17	0.51	6.99	5.82	6.04	-	2.43	2.30
ОФЗ 26198	3.4	42117	6.00	02.11.2012	-	97.60	97.46	97.60	0.05	0.03	1.35	51.78	6.15	6.48	-	5.04	4.73
ОФЗ 27019	0.0	8800	10.00	18.07.2007	-	104.10	103.80	104.40	0.00	-0.19	0.03	15.89	9.61	4.99	-	0.82	0.78
ОФЗ 27020	0.3	8800	10.00	08.08.2007	-	104.00	104.00	104.12	0.09	0.00	-0.06	10.14	9.62	5.43	-	0.87	0.83
ОФЗ 27025	0.0	25806	7.00	13.06.2007	-	101.11	100.22	102.00	0.00	0.25	-0.05	0.38	6.92	4.89	-	0.73	0.70
ОФЗ 27026	0.0	16000	7.50	11.03.2009	-	102.01	101.32	102.70	0.00	0.29	-0.20	0.41	7.35	5.92	-	2.31	2.18
ОФЗ 45001	1.5	18904	10.00	15.11.2006	-	101.00	0.00	101.00	0.00	0.00	-0.29	2.05	9.90	3.94	-	0.17	0.16
ОФЗ 46001	336.6	60000	10.00	10.09.2008	-	105.41	105.31	105.41	0.06	0.10	-0.14	0.55	9.49	5.54	-	1.18	1.12
ОФЗ 46002	344.9	62000	9.00	08.08.2012	-	110.21	110.12	110.26	0.00	0.08	0.46	7.40	8.17	6.35	-	4.26	4.01
ОФЗ 46003	74.6	37298	10.00	14.07.2010	-	111.85	111.78	111.85	0.00	-0.04	0.31	15.89	8.94	6.10	-	2.90	2.73
ОФЗ 46005	0.0	27477	0.00	09.01.2019	-	46.00	45.70	46.60	0.52	0.00	1.04	0.00	0.00	6.94	-	11.56	10.81
ОФЗ 46014	277.0	58290	9.00	29.08.2018	-	109.47	109.41	109.47	0.06	0.10	0.55	0.49	8.22	6.50	-	5.63	5.28
ОФЗ 46017	426.5	49967	9.00	03.08.2016	-	106.50	106.46	106.50	0.09	-0.01	0.58	7.40	8.45	6.58	-	6.76	6.34
ОФЗ 46018	390.6	40936	9.50	24.11.2021	-	111.55	111.50	111.60	0.18	-0.19	1.38	0.52	8.52	6.63	-	8.76	8.21
ОФЗ 46020	134.8	7913	6.90	06.02.2036	-	102.70	102.56	102.70	0.05	-0.08	2.34	5.67	6.72	6.80	-	12.97	12.14
Всего	65742.8	520814															

Источники: REUTERS, расчеты Банка Москвы

ЭМИТЕНТЫ	ОБЪЕМЫ		ПОГАШЕНИЕ/ ВЫКУП		ЦЕНА	ИЗМЕНЕНИЕ,%			ДОХОДНОСТЬ,%			ДЮРАЦИЯ					
	Оборот млн. руб.	Объем, млн. руб.	Купон,%	Погашение		Оферта	Индикат. цена	Покупка	Продажа	день	неделя	месяц	НКД	Текущая	К погаш.	К оферте	Дюр. лет.
Итоги торгов муниципальными облигациями																	
Волгоград, 01	0.00	400	9.70	17.07.2008	-	103.08	102.95	103.20	0.00	0.39	-0.10	15.15	9.41	7.85	-	1.69	1.56
Казань, 02	5.67	1000	10.00	11.04.2007	-	101.34	101.27	101.45	-0.01	0.07	-0.22	17.53	9.87	7.80	-	0.55	0.51
Красноярск, 02	0.00	630	12.50	27.10.2006	-	100.73	100.55	100.90	0.00	-0.24	-0.10	17.12	12.41	6.05	-	0.12	0.11
Красноярск, 05	0.00	1000	6.19	18.10.2008	-	100.69	100.53	100.85	0.00	-0.03	0.50	25.44	6.15	7.71	-	1.92	1.78
Новосибирск, 02	3.08	1500	12.00	07.12.2006	-	101.15	100.95	101.15	0.30	-0.28	-0.22	2.96	11.86	6.84	-	0.23	0.21
Новосибирск, 03	0.00	1000	13.00	14.07.2009	-	112.50	111.85	113.15	0.00	-0.27	0.49	23.51	11.56	7.45	-	2.43	2.27
Томск, 01	0.00	300	12.00	22.11.2007	-	103.25	102.10	104.40	0.00	0.03	-0.81	2.89	11.62	9.39	-	1.12	1.02
Уфа, 04	0.65	500	10.03	03.06.2008	-	104.05	103.60	104.50	-0.24	0.19	0.00	27.75	9.64	7.60	-	1.58	1.47
Итоги торгов субфедеральными облигациями																	
Башкортостан, 04	0.40	500	8.02	13.09.2007	-	100.70	100.55	100.70	0.00	0.00	-0.30	0.22	7.96	7.41	-	0.98	0.91
Белгородская обл., 04	0.00	320	14.00	29.04.2008	-	110.00	107.50	0.00	0.00	0.00	1.61	53.32	12.73	7.17	-	1.45	1.35
Белгородская обл, 31001	0.00	2000	8.38	10.11.2010	-	102.00	101.80	102.20	0.00	0.15	0.20	6.89	8.22	8.04	-	3.54	3.27
Волгоградская обл., 01	0.00	600	11.99	11.06.2009	-	105.28	105.00	105.55	0.00	-0.47	0.33	30.22	11.39	8.10	-	1.61	1.49
Волгоградская обл. 35001	0.00	700	12.00	17.06.2010	-	106.48	106.15	106.80	0.00	0.05	-0.09	27.95	11.27	8.06	-	2.00	1.85
Воронежская обл. 01	0.05	600	13.00	15.12.2007	-	107.00	107.00	107.31	0.09	0.00	-0.04	0.71	12.15	7.29	-	1.18	1.10
Воронежская обл. 02	1.26	500	13.00	18.06.2009	-	112.59	84.50	112.59	1.60	0.51	0.76	32.41	11.55	7.30	-	2.37	2.21
Иркутская обл., 01	0.00	700	10.50	22.07.2007	-	102.10	101.95	102.25	0.00	-0.02	-0.21	5.74	10.28	7.72	-	0.82	0.77
Иркутская обл. 31001	0.00	1500	10.00	17.12.2009	-	102.50	0.00	0.00	0.00	0.18	0.29	20.49	9.76	7.80	-	1.61	1.49
Иркутская обл, 31002	0.00	900	8.50	23.10.2008	-	100.23	100.10	100.35	0.00	0.35	0.05	33.07	8.48	7.84	-	1.03	0.96
Калужская обл., 01	0.00	300	10.00	24.12.2007	-	101.80	0.00	0.00	0.00	0.00	0.10	22.74	9.82	7.84	-	1.21	1.12
Карелия, 34009	0.00	2000	8.40	02.06.2010	-	101.50	100.00	110.20	-98.99	0.09	0.11	23.01	8.28	7.67	-	2.90	2.70
Кировская обл, 01	0.00	400	8.39	22.12.2008	-	100.85	0.00	0.00	0.00	0.05	0.19	19.54	8.32	7.90	-	1.20	1.11
Кomi, 05	0.16	500	14.00	24.12.2007	-	108.20	108.00	108.20	0.19	-0.32	0.05	31.84	12.94	6.62	-	1.16	1.09
Кomi, 06	0.00	700	14.00	14.10.2010	-	117.23	117.11	117.35	0.00	-0.04	1.47	59.07	11.94	7.31	-	3.20	2.99
Кomi, 07	0.00	1000	12.00	22.11.2013	-	107.08	106.25	107.90	0.00	0.00	2.76	37.81	11.21	7.91	-	4.95	4.59
Кomi, 08	1.50	1000	9.00	03.12.2015	-	99.99	97.30	99.99	1.51	6.13	-4.62	2.47	9.00	7.61	-	6.32	5.88
Костромская обл., 04	0.00	800	12.00	11.03.2008	-	105.50	105.00	106.00	0.00	0.00	0.66	0.99	11.37	7.61	-	1.39	1.29
Красноярский край, 02	0.00	1500	10.95	26.10.2006	-	100.50	100.40	100.60	0.00	-0.13	0.03	15.30	10.90	6.37	-	0.11	0.11
Красноярский кр, 34003	2.98	3000	7.00	01.10.2008	-	99.47	99.45	99.47	-0.08	0.01	0.40	31.26	7.04	7.18	-	1.44	1.34
Краснодарский край, 01	0.00	1000	10.00	15.05.2007	-	101.81	101.71	101.90	0.00	-0.03	-0.07	33.42	9.82	7.26	-	0.64	0.60
Ленинградская обл., 02	0.00	800	14.01	08.12.2010	-	125.56	123.70	129.00	0.00	1.14	-0.56	35.31	11.16	7.06	-	3.35	3.13
Ленинградская обл. 03	0.00	1300	13.50	05.12.2014	-	129.25	0.00	129.25	0.00	0.40	0.05	33.66	10.44	7.54	-	5.59	5.20
Московская обл., 03	0.00	1000	11.00	19.08.2007	-	101.51	100.01	104.80	0.00	-0.29	0.00	7.84	10.84	9.46	-	0.90	0.82
Московская обл., 05	0.00	12000	10.00	30.03.2010	-	107.78	107.70	107.85	0.00	-0.05	0.36	33.70	9.28	6.87	-	2.33	2.18
Московская обл., 04	6.06	9600	11.00	21.04.2009	-	110.20	110.20	110.35	0.05	-0.14	0.05	15.67	9.98	6.86	-	2.28	2.14
Московская обл., 25006	0.54	12000	9.00	19.04.2011	-	107.80	107.72	107.80	-0.19	-0.03	1.27	35.26	8.35	7.11	-	3.77	3.52
Нижегородская обл. 01	0.01	1000	11.80	01.11.2006	-	100.45	100.40	100.77	0.12	0.18	-0.20	14.22	11.75	8.15	-	0.13	0.12
Нижегородская обл. 02	0.00	2500	10.24	02.11.2008	-	103.99	103.76	104.22	0.00	0.14	-0.19	37.87	9.85	7.19	-	1.32	1.23
Новосибирская обл. 02	8.00	2000	13.30	29.11.2007	-	106.80	106.50	106.80	0.00	-1.74	1.63	5.47	12.45	7.56	-	1.13	1.05
Новосибирская обл. 03	0.00	2500	9.00	15.12.2009	-	101.60	0.00	0.00	0.00	0.35	0.19	21.45	8.86	7.75	-	2.13	1.97
Самарская обл., 02	5.93	2000	6.82	09.09.2010	-	98.79	98.55	98.90	-0.11	0.00	1.12	0.19	6.90	7.37	-	3.52	3.28
Самарская обл., 03	0.00	4500	7.60	11.08.2011	-	100.89	100.80	100.98	-99.00	-0.30	0.00	6.04	7.53	7.59	-	4.12	3.83
Тверская обл., 02	0.00	1000	16.90	23.11.2006	-	101.75	101.50	102.00	0.00	0.05	-2.58	10.19	16.61	7.44	-	0.19	0.18
Тверская обл., 03	0.00	800	7.95	30.11.2008	-	100.48	100.25	100.70	0.00	0.00	0.20	3.27	7.91	7.94	-	2.04	1.89
Томская обл., 03	0.00	600	11.00	13.10.2007	-	103.38	103.20	103.55	0.00	0.29	-0.77	46.71	10.64	6.87	-	1.00	0.94
Томская обл, 34026	0.00	900	9.00	09.11.2009	-	100.05	99.85	100.25	0.00	0.00	0.25	31.81	9.00	7.45	-	2.36	2.20
Тюльская обл., 31001	0.00	1500	8.50	28.06.2009	-	101.93	101.80	102.05	-99.00	0.07	0.74	17.93	8.34	7.95	-	2.47	2.29
Удмуртская респ, 01	0.00	1000	8.20	27.12.2008	-	100.93	100.85	101.00	0.00	0.11	0.05	17.97	8.12	7.89	-	2.10	1.94
Хабаровский край, 02	0.01	700	10.00	05.10.2006	-	100.10	100.10	100.20	-0.19	0.00	-0.10	19.73	9.99	8.01	-	0.05	0.05
Хабаровский край, 06	0.26	1000	9.00	24.11.2009	-	100.79	100.62	100.79	0.18	0.13	0.60	28.11	8.93	7.53	-	2.06	1.92
ХМАО, 02	0.00	5000	12.00	27.05.2008	-	108.03	107.81	108.25	0.00	1.56	-1.86	36.16	11.11	7.01	-	1.54	1.44
Чувашия, 03	0.00	500	9.50	13.04.2007	-	100.75	100.30	0.00	0.00	0.00	-0.21	16.92	9.43	8.40	-	0.56	0.51
Чувашия, 04	0.00	750	12.33	27.03.2009	-	113.50	0.00	0.00	0.00	-1.33	-0.39	57.77	10.86	6.57	-	2.16	2.03
Чувашия, 05	6.73	1000	7.85	05.06.2011	-	100.55	100.45	100.55	-99.00	0.15	0.97	21.51	7.81	7.85	-	3.96	3.67
Якутия, 03	0.00	800	12.00	17.06.2008	-	109.69	0.00	0.00	0.00	1.39	1.02	28.60	10.94	6.28	-	1.58	1.48
Якутия, 05	5.05	2000	9.00	21.04.2007	-	100.70	100.61	100.70	0.20	-0.30	-0.01	14.05	8.94	7.13	-	0.58	0.54
Якутия, 06	0.00	2000	10.00	13.05.2010	-	107.89	107.78	108.00	0.00	-0.03	0.51	7.95	9.27	7.29	-	2.67	2.49
Якутия, 35001	0.00	2500	7.95	11.04.2013	-	100.98	100.85	101.10	0.00	0.05	0.35	12.42	7.87	7.96	-	4.50	4.17
ЯНАО, 01	0.00	1800	10.00	03.08.2008	-	104.73	103.50	105.95	0.00	0.14	0.16	11.23	9.55	7.40	-	1.75	1.63
Ярославская обл., 02	0.00	1000	12.78	03.07.2007	-	104.59	104.38	104.80	0.00	-0.15	-0.12	25.56	12.22	6.99	-	0.75	0.70
Ярославская обл., 03	0.00	1000	12.00	17.11.2006	-	100.95	100.75	101.15	0.00	-0.15	-0.20	27.62	11.89	6.19	-	0.17	0.16
Ярославская обл., 04	0.10	1000	11.00	26.05.2009	-	106.80	106.80										

ЭМИТЕНТЫ	ОБЪЕМЫ		ПОГАШЕНИЕ/ ВЫКУП			ЦЕНА	ИЗМЕНЕНИЕ,%			ДОХОДНОСТЬ,%			ДЮРАЦИЯ				
	Оборот, млн. руб.	Объем, млрд. руб.	Купон,%	Погашение	Оферта		Индикат. цена	Покупка	Продажа	день	неделя	месяц	НКД	Текущая	К погаш.	К оферте	Дюр. лет.
Нефть и газ																	
ГАЗПРОМ АЗ	1.13	10000	8.11	18.01.2007	-	100.96	100.85	101.05	-0.02	0.10	-0.05	12.22	8.03	5.19	-	0.34	0.33
ГАЗПРОМ А4	0.30	5000	8.22	10.02.2010	-	104.47	104.47	104.70	-0.05	0.07	0.89	6.76	7.87	6.84	-	3.03	2.84
ГАЗПРОМ А5	0.00	5000	7.58	09.10.2007	-	101.00	100.00	102.00	0.00	-0.39	0.20	32.60	7.50	6.69	-	1.01	0.95
ГАЗПРОМ А6	0.00	5000	7.22	06.08.2009	-	100.58	100.45	100.70	0.00	-0.02	0.95	7.12	7.18	7.12	-	2.65	2.47
Лукойл 02	3.03	6000	7.15	17.11.2009	20.11.2007	101.11	101.11	101.44	-0.64	0.00	0.93	22.53	7.07	-	6.24	1.13	1.06
НГК ИТЕРА	0.00	2000	9.75	07.12.2007	-	101.36	101.21	101.50	0.00	0.10	0.05	26.71	9.62	8.72	-	1.16	1.07
НОВАТЭК, 01	0.00	1000	9.40	30.11.2006	-	100.67	0.00	100.67	0.00	0.00	-0.20	27.30	9.34	5.98	-	0.21	0.20
Мособлгаз, 01	0.00	1000	10.75	21.12.2008	-	102.08	102.00	102.15	0.00	-0.05	0.20	25.03	10.53	9.25	-	1.26	1.15
РуссНефть, 01	10.81	7000	9.25	10.12.2010	12.12.2008	101.10	101.00	101.15	0.10	0.14	0.54	23.06	9.15	-	8.88	2.03	1.87
УдмуртНП, 01	0.20	1500	9.50	01.09.2008	01.12.2006	100.18	100.18	100.29	-0.12	0.00	0.19	3.64	9.48	-	8.60	0.21	0.19
Электроэнергетика																	
Башкирэнерго, 02	0.00	500	9.50	22.02.2007	-	100.71	100.51	100.90	0.00	0.00	0.00	5.73	9.43	7.79	-	0.44	0.41
Башкирэнерго, 03	0.00	1500	8.30	09.03.2011	19.03.2009	100.23	100.05	100.40	0.00	-0.15	0.25	16.83	8.28	-	8.46	2.25	2.08
ГидроОГК, 01	71.14	5000	8.10	29.06.2011	-	103.10	103.05	103.15	-0.19	0.04	2.25	15.76	7.86	7.45	-	4.02	3.74
Ленэнерго, 01	0.00	3000	10.25	19.04.2007	-	100.93	100.90	100.95	0.00	0.20	0.85	41.56	10.16	8.77	-	0.57	0.52
Магнит, 01	5.05	1500	9.85	18.12.2008	21.12.2006	101.00	100.98	101.32	0.00	-0.06	-0.05	22.94	9.75	-	5.89	0.27	0.25
Мосэнерго, 02	0.00	5000	7.65	18.02.2016	23.02.2012	100.45	100.30	100.60	0.00	0.16	2.38	3.14	7.62	-	7.69	4.54	4.22
РКС, 01	0.00	1500	9.70	15.04.2009	17.10.2007	100.75	100.55	100.95	0.00	-0.25	0.60	39.60	9.63	-	9.15	1.02	0.93
Свердловэнерго, 01	0.00	500	11.50	01.03.2007	-	101.00	100.71	0.00	0.00	0.25	0.25	4.73	11.39	9.18	9.18	0.46	0.42
Татэнерго, 01	0.00	1500	9.65	13.03.2008	-	102.45	102.30	102.60	0.00	-0.10	0.29	0.26	9.42	8.03	-	1.43	1.32
ФСК ЕЭС 03	23.69	7000	7.10	12.12.2008	-	100.15	100.15	100.23	0.00	-0.05	0.80	17.70	7.09	7.14	-	2.08	1.94
ФСК ЕЭС, 01	0.00	5000	8.80	18.12.2007	-	102.93	102.85	103.00	0.00	0.05	0.00	20.98	8.55	6.43	-	1.20	1.12
ФСК ЕЭС, 02	21.84	7000	8.25	22.06.2010	-	103.95	103.95	104.20	-0.05	0.05	1.64	18.08	7.94	7.16	-	3.27	3.05
Связь																	
Волгателеком 03	1.41	2300	8.50	30.11.2010	-	101.77	101.77	101.90	-0.13	-0.39	1.44	23.52	8.35	8.01	-	2.81	2.60
Волгателеком 02	0.00	3000	8.20	30.11.2010	04.12.2008	100.91	100.85	100.97	0.00	-0.25	0.50	22.69	8.13	-	7.87	2.03	1.88
Дальсвязь 01	0.00	1000	13.00	15.11.2006	-	101.00	100.80	101.05	-0.01	-0.14	-0.20	43.10	12.87	6.66	-	0.17	0.16
Дальсвязь, 02	0.00	2000	8.85	30.05.2012	02.06.2010	102.28	102.20	102.35	0.00	-0.22	2.45	24.25	8.65	-	8.27	3.12	2.89
Дальсвязь, 03	0.00	1500	8.60	03.06.2009	-	101.11	100.97	101.25	0.00	0.00	1.00	23.56	8.51	8.15	-	1.89	1.75
МГТС, 04	0.12	1000	7.10	22.04.2009	25.04.2007	99.00	99.00	0.00	-2.94	0.00	0.25	27.62	7.17	-	9.00	0.59	0.54
МГТС, 05	0.00	1500	8.30	25.05.2010	29.05.2007	101.22	0.00	0.00	0.00	0.00	-0.07	24.56	8.20	-	6.57	0.68	0.64
Мегафон	0.00	1500	9.28	11.04.2007	-	101.50	100.65	0.00	0.00	0.00	0.21	39.66	9.14	6.65	-	0.55	0.51
Мегафон, 03	0.00	3000	9.25	15.04.2008	-	103.00	0.00	0.00	0.00	0.17	-0.08	38.01	8.98	7.33	-	1.46	1.36
РТК-ЛИЗИНГ, 04	0.00	2250	8.80	08.04.2008	-	100.27	100.15	100.39	0.00	-0.20	0.30	26.50	8.78	8.65	-	0.86	0.79
Сибирьтелеком, 04	2.08	2000	12.50	05.07.2007	-	103.96	103.81	103.96	-0.04	0.63	-0.43	24.32	12.02	7.43	-	0.77	0.72
Сибирьтелеком, 05	0.00	3000	9.20	25.04.2008	-	102.08	101.90	102.25	0.00	0.00	0.49	35.29	9.01	7.95	-	1.49	1.38
Сибирьтелеком, 06	0.00	2000	7.85	16.09.2010	23.09.2008	99.75	0.00	0.00	0.00	-0.08	1.01	37.85	7.87	-	8.09	1.84	1.70
Сибирьтелеком, 07	0.00	2000	8.65	20.05.2009	-	101.55	101.45	101.65	0.00	0.20	1.25	27.02	8.52	8.15	-	2.39	2.21
СЗ Телеком, 02	7.62	1500	7.50	03.10.2007	-	100.03	99.75	100.15	-0.17	0.10	0.28	14.79	7.50	7.65	-	0.58	0.54
СЗ Телеком, 03	0.00	3000	9.25	24.02.2011	28.02.2008	102.40	0.00	0.00	0.00	-0.10	0.10	3.80	9.03	-	7.70	1.37	1.28
СМАРТС, 02	13.11	500	14.00	26.06.2007	26.12.2006	99.00	98.75	99.65	-0.80	0.20	-0.55	31.07	14.14	-	17.22	0.28	0.24
СМАРТС, 03	2.50	1000	14.10	29.09.2009	03.10.2006	99.20	99.20	99.49	-0.29	-0.20	-0.49	63.35	14.21	-	28.73	0.05	0.04
Таттелеком, 03	0.00	600	11.75	06.05.2007	-	102.50	0.00	0.00	0.00	0.15	-0.10	12.23	11.46	7.91	-	0.62	0.57
УРСИ 04	0.00	3000	9.99	01.11.2007	-	103.03	102.90	103.15	0.00	0.24	0.00	36.68	9.70	7.27	-	1.06	0.99
УРСИ 05	0.00	2000	9.19	17.04.2008	-	102.00	102.00	0.00	0.00	0.00	0.34	37.26	9.01	7.97	-	1.46	1.36
УРСИ 06	0.00	2000	8.20	17.11.2011	20.11.2008	100.67	0.00	100.89	0.00	-0.01	0.87	25.39	8.15	-	8.01	2.00	1.85
УРСИ, 07	0.00	3000	8.40	13.03.2012	17.03.2009	100.77	0.00	0.00	0.00	-0.23	1.15	40.96	8.34	-	8.22	2.22	2.05
Центртелеком 04	0.00	5623	13.80	21.08.2009	-	114.42	114.30	114.60	0.28	0.35	1.24	10.21	12.06	8.33	-	2.52	2.33
Центр. Телеграф, 03	0.00	700	9.75	01.04.2009	-	101.15	0.00	0.00	0.00	0.00	0.60	19.23	9.64	9.56	-	2.24	2.05
ЮТК, 02	0.00	1500	10.50	07.02.2007	-	100.03	100.45	100.85	0.00	0.12	-0.32	10.64	10.43	8.71	-	0.40	0.37
ЮТК, 03	15.51	3500	10.90	10.10.2009	-	100.65	102.08	102.35	0.34	0.19	0.49	47.78	10.68	-	8.97	0.99	0.91
ЮТК 04	0.00	5000	10.50	09.12.2009	-	102.28	102.28	102.43	-0.12	0.05	0.71	0.58	10.27	9.08	-	1.81	1.66
Металлургия																	
Амурметалл, 01	0.00	1500	9.80	26.02.2009	-	101.55	101.30	101.80	0.00	0.35	0.45	4.03	9.65	9.28	-	2.23	2.04
ИНПРОМ, 02	1.01	1000	10.70	15.07.2010	19.07.2007	100.80	100.62	101.00	0.00	-0.10	1.17	16.71	10.62	-	9.89	0.82	0.74
ИНПРОМ, 03	1.55	1300	10.70	18.05.2011	23.05.2007	100.13	100.05	100.13	0.04	0.01	-0.05	33.42	10.69	-	10.72	0.66	0.60
МаирИнвест, 01	0.00	500	12.30	03.04.2007	-	100.30	100.30	100.45	-0.25	0.84	-0.15	24.60	12.26	12.24	-	0.53	0.47
МаирИнвест, 02	0.00	1000	10.90	16.12.2008	28.11.2006	100.87	100.50	101.24	0.00	-0.20	0.03	32.25	10.81	-	6.35	0.20	0.19
Макси-Групп, 01	2.48	3000	11.25	12.03.2009	13.09.2007	98.20	98.20	98.30	0.10	0.05	-0.51	0.31	11.46	-	13.68	0.97	0.85
МЗ им. Серова, 02	0.00	2000	8.75	27.02.2009	-	99.02	0.00	100.20	0.00	-1.25	0.00	3.36	8.84	9.42	-	2.25	2.06
НМЗ им. Кузмина, 01	0.00	1200	11.00	14.02.2010	16.08.2007	99.50	99.00	100.00	0.00	0.00	-0.46	9.04	11.06	-	11.90	0.89	0.80
НСММЗ, 01	0.00	1000	1.00	19.05.2008	-	92.00	0.00	92.00	0.00	0.00	-9.91	3.18	1.09	6.18	-	1.66	1.56
ОМК, 01	0.00	3000	9.20	12.06.2008	-	101.85	101.60	102.09	0.00	0.05	0.17						

ЭМИТЕНТЫ ОБЪЕМЫ ПОГАШЕНИЕ/ ВЫКУП ЦЕНА ИЗМЕНЕНИЕ,% ДОХОДНОСТЬ,% ДЮРАЦИЯ

Оборот, млн. руб. Объем, млрд. руб. Купон,% Погашение Оферта Индикат. цена Покупка Продажа день неделя месяц НКД Текущая К погаш. К оферте Дюр. лет. Мод. дюр

Машиностроение

Автоваз, 02	0.70	3000	9.20	13.08.2008	14.02.2007	100.62	100.55	100.68	0.05	-0.08	-0.20	7.56	9.14	-	7.61	0.42	0.39
Автоваз, 03	0.00	5000	7.80	22.06.2010	26.06.2007	100.20	100.05	100.35	0.00	-0.40	0.45	17.10	7.78	-	7.65	0.76	0.71
Вагонмаш, 01	0.21	300	13.50	19.06.2008	-	105.55	105.16	105.55	-0.09	0.46	0.85	31.44	12.79	10.21	-	1.59	1.44
ВКМ-Финанс, 01	0.00	1000	10.25	04.06.2008	06.12.2006	100.22	0.00	100.40	0.00	-0.20	-0.40	28.08	10.23	-	9.02	0.22	0.21
Волгабурмаш 01	4.00	600	11.10	08.10.2008	11.10.2006	100.00	100.00	100.10	-0.01	0.00	-0.04	47.44	11.10	-	10.60	0.07	0.06
Газ-Финанс, 01	0.00	2000	8.49	08.02.2011	12.02.2008	100.03	99.96	100.10	0.00	0.01	0.60	7.21	8.49	-	8.64	1.35	1.24
ГТ-ТЭЦ Энерго 03	0.00	1500	12.04	18.04.2008	23.10.2006	100.33	100.25	100.40	0.00	0.07	-0.35	48.49	12.00	-	8.85	0.10	0.10
ЕПК 01	5.00	1000	8.75	02.10.2008	05.10.2006	99.95	99.92	99.95	-0.06	0.05	0.20	38.84	8.75	-	9.31	0.05	0.05
ИжАвто, 01	16.96	1200	10.70	14.03.2007	-	99.63	99.57	99.67	0.13	-0.05	0.50	0.59	10.74	11.49	-	0.49	0.44
Ижмаш, 02	0.00	1000	13.55	17.06.2008	19.12.2006	99.47	98.00	101.10	0.00	-0.01	-0.54	32.30	13.62	-	15.18	0.26	0.23
Интегра Финанс, 01	0.00	2000	10.50	20.03.2009	-	101.32	0.00	102.00	0.00	-0.43	0.14	50.34	10.36	10.14	-	2.17	1.97
ИРКУТ 03	0.00	3250	8.74	16.09.2010	-	101.21	101.01	110.25	-0.04	-0.26	0.32	42.14	8.64	8.55	-	3.33	3.07
КАМАЗ-Финанс, 01	0.00	1200	6.00	11.11.2006	-	98.40	0.00	0.00	0.00	0.00	0.00	20.71	6.10	16.17	-	0.16	0.13
КАМАЗ-Финанс, 02	0.00	3000	8.45	17.09.2010	19.09.2008	99.71	0.00	0.00	0.00	0.00	0.28	40.51	8.47	-	8.79	1.82	1.67
Криогенмаш, 02	2.10	500	9.75	08.07.2008	-	100.70	100.70	0.00	0.50	0.00	0.15	17.63	9.68	4.11	-	1.70	1.63
МиГ-Финанс, 01	0.03	1000	10.50	03.06.2009	06.06.2007	101.05	101.05	101.57	0.00	-0.25	0.00	28.77	10.39	-	9.13	0.70	0.64
Мотовилих. заводы, 01	0.50	1500	10.00	22.01.2009	26.07.2007	100.65	100.50	101.51	0.04	0.00	-0.25	13.70	9.94	-	9.38	0.84	0.76
Моторостроитель, 01	0.00	800	12.00	19.03.2009	20.09.2007	100.65	100.30	101.00	0.00	-0.05	0.32	57.86	11.92	-	11.62	0.93	0.83
ПМЗ, 01	32.20	750	9.90	21.07.2009	24.07.2007	100.45	0.00	100.45	0.05	0.00	0.07	14.10	9.86	-	9.67	0.82	0.75
Промтрактор, 01	22.31	1500	9.75	03.07.2008	-	100.00	99.10	100.16	0.00	0.00	0.00	18.70	9.75	4.50	-	1.69	1.62
Росвертол, 01	0.00	800	9.30	26.05.2009	27.11.2007	100.61	100.50	100.72	0.00	0.02	0.45	27.52	9.24	-	8.92	1.13	1.04
Салют-Энергия, 01	0.00	3000	10.15	25.12.2007	26.12.2006	100.30	100.20	100.39	0.00	0.09	-1.59	22.25	10.12	-	8.87	0.28	0.26
НПО САТУРН, 01	0.00	1500	9.00	23.03.2008	24.03.2007	100.62	0.00	0.00	0.00	0.00	0.07	43.15	8.94	-	7.91	0.50	0.46
Северсталь-авто, 01	0.00	1500	11.25	21.01.2010	25.01.2007	101.71	0.00	0.00	0.00	0.00	-0.77	15.41	11.06	-	6.32	0.36	0.34
СОК-Автокомп., 01	15.00	1100	12.32	24.04.2008	27.10.2006	100.00	99.95	100.05	0.00	0.05	0.30	47.59	12.32	-	12.41	0.11	0.10
Стройтрансгаз, 01	0.00	3000	9.60	25.06.2008	-	101.41	101.26	101.55	0.00	0.25	0.15	20.78	9.47	8.90	-	1.65	1.51
ТВЗ, 01	0.01	750	14.60	10.10.2006	-	100.55	100.50	100.55	0.10	-0.10	-0.69	63.20	14.52	6.15	-	0.07	0.06
ТВЗ, 03	3.02	1000	9.25	18.06.2010	20.06.2008	100.64	100.40	100.75	-0.11	-0.05	0.75	21.29	9.19	-	9.03	1.64	1.50
Трансмашхолдинг, 01	0.00	1500	1.00	01.12.2007	-	90.02	0.00	95.00	0.00	-1.10	-3.19	2.90	1.11	10.20	-	1.20	1.09
Уралвагонзавод, 01	23.66	2000	13.36	30.09.2008	03.10.2006	100.35	100.26	100.45	0.11	-0.44	-0.45	60.03	13.31	-	5.89	0.05	0.05
Уралвагонзавод 02	2.01	3000	9.35	05.10.2010	03.10.2007	100.50	100.45	100.55	-0.13	-0.10	0.04	41.75	9.30	-	9.03	0.98	0.90

Добывающая промышленность

Белон-Финанс, 01	7.36	1500	9.10	03.06.2009	-	100.80	100.73	100.80	-0.05	-0.21	0.90	24.93	9.03	8.94	-	2.41	2.21
СУЭК, 02	0.00	1000	8.50	15.02.2007	-	99.85	99.60	100.10	0.00	0.00	-0.45	6.75	8.51	9.15	-	0.41	0.38
Хайленд Голд Финанс, 01	0.00	750	12.00	02.04.2008	09.10.2006	99.92	0.00	105.00	0.00	-0.30	0.10	23.67	12.01	-	13.91	0.07	0.06

Потребительский сектор

Аладушкин 01	0.00	500	12.00	08.03.2007	-	100.55	100.40	100.70	0.00	1.41	-0.10	2.63	11.93	10.76	-	0.48	0.43
АрнестФинанс, 01	0.00	600	10.30	29.04.2009	25.04.2007	101.40	0.00	0.00	0.00	0.46	-0.46	40.07	10.30	-	10.53	0.58	0.53
Балтика, 01	0.00	1000	8.75	20.11.2007	-	99.00	0.00	0.00	0.00	0.00	0.24	20.86	8.63	7.69	-	1.20	1.11
Балтимор-Нева, 02	4.01	800	11.65	15.05.2008	23.11.2006	100.35	100.30	100.60	-0.25	0.25	-0.40	38.30	11.61	-	8.60	0.19	0.17
Вимм-Билль-Данн, 02	1.03	3000	9.00	15.12.2010	-	103.40	103.40	103.45	0.04	0.34	0.68	21.21	8.70	8.20	-	3.57	3.30
Группа ОСТ, 02	0.00	1000	12.90	08.05.2008	10.05.2007	99.78	99.60	99.95	0.00	0.00	-0.25	44.88	12.93	-	13.64	0.62	0.54
Джей-Эф-Си, 02	5.84	1200	13.00	04.12.2007	05.12.2006	100.71	100.71	100.95	-0.10	-0.15	-0.32	35.97	12.91	-	9.40	0.22	0.20
Нидан-Инвест, 01	0.00	1000	10.80	16.05.2007	-	101.05	100.90	101.20	0.00	0.15	-0.30	35.80	10.69	9.30	-	0.64	0.59
Инмарко, 01	0.00	1000	9.85	19.12.2008	22.12.2006	99.47	98.00	101.00	0.00	-0.70	0.10	22.67	9.90	-	11.62	0.27	0.24
Красный Восток, 01	0.00	1500	11.50	25.02.2007	-	101.32	101.20	101.44	0.00	0.01	-0.15	6.30	11.35	8.38	-	0.45	0.41
Нутринвестхолдинг, 01	0.00	1200	11.00	09.06.2009	-	100.35	100.20	100.50	0.00	0.00	0.20	0.90	10.96	2.96	-	2.55	2.48
Нэфис Косметикс, 01	0.00	400	10.50	22.04.2007	-	100.56	100.37	100.74	0.00	0.06	-0.08	42.00	10.44	9.72	-	0.58	0.52
Отеч. лекарства, 02	0.00	1300	10.25	17.02.2009	21.08.2007	99.63	99.45	99.80	0.00	0.00	0.00	6.74	10.29	-	10.95	0.91	0.82
Очаково, 02	0.00	1500	8.50	19.09.2008	-	99.27	0.00	0.00	0.00	-0.19	0.61	40.75	8.56	9.21	-	1.43	1.31
ПИТ-Инвестментс 01	0.00	1000	12.00	28.09.2006	-	100.20	0.00	0.00	0.00	0.00	-0.79	55.56	11.98	6.04	-	0.04	0.03
ПИТ-Инвестментс 02	0.00	1500	14.25	23.03.2009	29.09.2006	100.24	0.00	0.00	0.00	-0.10	-1.13	67.15	14.22	-	3.81	0.04	0.04
Русский Текстиль 02	9.83	1000	12.75	05.03.2009	-	98.30	98.12	99.30	0.00	-1.03	0.71	2.79	12.97	14.40	-	1.56	1.36
Русский Текстиль 03	18.72	1200	12.00	20.10.2009	18.10.2007	97.85	97.84	98.00	-0.05	0.15	0.13	47.01	12.26	-	14.67	1.01	0.88
Санээй, 01	0.00	1000	11.66	03.12.2008	06.06.2007	101.13	101.00	101.25	0.00	-0.25	0.30	31.95	11.53	-	10.21	0.70	0.63
Синергия, 01	0.00	1000	10.70	22.04.2009	24.10.2007	99.82	99.65	99.98	0.00	0.25	0.28	41.63	10.72	-	11.15	1.03	0.93
Талосто-Финанс, 01	0.00	1000	10.00	06.03.2009	07.09.2007	100.00	99.75	100.25	0.00	0.00	0.00	1.92	10.00	-	10.25	0.95	0.87
Яковлевский Текстиль, 01	0.00	1000	12.00	31.10.2008	27.10.2006	99.99	99.98	100.00	0.00	0.00	0.05	46.03	12.00	-	11.56	0.12	0.10

Агропромышленный комплекс

АПК Аркада 01	11.74	600	13.20	28.06.2008	29.06.2007	100.01	100.01	100.20	0.06	-0.09	-0.02	28.21	13.20	-	13.55	0.76	0.67
АПК Аркада, 02	1.00	1000	13.31	20.02.2009	22.08.2007	101.10	100.01	100.12	0.05	0.02	0.01	8.75	13.30	-	13.60	0.90	0.79
АПК ОГО, 01	1.72	1100	15.50	22.04.2007	-	99.80	101.05	101.29	-0.10	-0.19	-0.09	52.70	15.33	13.54	-	0.48	0.43
АПК ОГО, 02	12.27	1200	12.95	25.02.2009	-	100.20	99.60	100.00	0.10	0.10	-0.10	6.74	12.98	13.47	-	1.98	1.75
Белгранком	0.00	700	10.90	02.12.2008	05.12.2006	100.16	0.00	100.20	0.00	0.10	0.15	2.99	10.88	-	9.95	0.22	0.20
Евросервис	0.00	1500	14.00	18.12.2007	19.12.2006	99.50	0.00	0.00	0.00	-0.14	-0.50	33.37	13.98	-	14.04	0.25	0.22
КБК Черемушки, 01	0.00	700	11.30	02.03.2009	05.03.2007	100.35	0.00	0.00	0.00	0.00	-0.65	3.41	11.36	-	12.39	0.47	0.42
Микояновский, 01	0.00	1000	13.50	18.09.2006	-	100.78	0.00	0.00	0.00	1.57	-2.97	66.58	13.45	-	-	0.01	0.01
Моссельпром, 01	0.00																

ЭМИТЕНТЫ	ОБЪЕМЫ		ПОГАШЕНИЕ/ ВЫКУП			ИНДИКАТ. ЦЕНА	ЦЕНА		ИЗМЕНЕНИЕ, %			ДОХОДНОСТЬ, %			ДЮРАЦИЯ		
	Оборот, млн. руб.	Объем, млрд. руб.	Купон, %	Погашение	Оферта		Покупка	Продажа	день	неделя	месяц	НКД	Текущая	К погаш.	К оферте	Дюр. лет.	Мод. дюр.
Розничный сектор																	
Арбат энд Ко, 01	0.00	1500	10.50	20.06.2008	22.06.2007	100.00	100.00	100.20	-0.05	0.10	0.00	24.16	10.50	-	10.73	0.74	0.67
Виктория-Финанс, 01	0.00	1500	9.90	29.01.2009	01.02.2007	100.08	99.90	100.25	0.00	-0.04	0.19	11.66	9.89	-	9.58	0.38	0.35
Детский мир, 01	0.00	1150	8.50	26.05.2015	-	98.88	98.50	99.25	0.00	-0.50	-0.30	23.75	8.60	8.87	-	6.16	5.66
Дикая Орхидея, 01	0.00	1000	11.30	09.04.2009	12.04.2007	100.35	100.35	100.50	0.01	0.27	0.16	19.81	11.26	-	11.08	0.55	0.50
Дикси-Финанс, 01	0.00	3000	9.25	17.03.2011	-	98.90	0.00	0.00	0.00	-0.35	0.20	44.60	9.35	9.78	-	3.62	3.29
ДОМО-Финанс, 01	0.00	1000	12.50	14.02.2008	15.02.2007	99.90	99.85	99.95	0.00	-0.01	-0.01	9.93	12.51	-	12.63	0.42	0.37
Евросеть, 02	0.00	3000	10.25	02.06.2009	04.12.2007	100.12	100.03	100.20	0.00	0.04	-0.04	28.36	10.24	-	10.38	1.15	1.04
Инком-Лада, 02	1.77	1400	11.75	12.02.2010	16.02.2007	100.00	99.90	100.00	0.00	-0.05	-0.20	9.01	11.75	-	12.25	0.41	0.37
Копейка ТД, 01	0.00	1200	9.75	17.06.2008	19.12.2006	100.77	0.00	0.00	0.00	-0.18	0.20	14.96	9.68	-	6.91	0.26	0.24
Копейка ТД, 02	6.95	4000	8.70	15.02.2012	18.02.2009	99.30	99.25	99.40	-0.06	-0.15	1.26	5.48	8.76	-	9.33	2.20	2.02
Маэлит 01	0.00	2000	9.34	19.11.2008	-	101.90	0.00	0.00	0.00	0.09	0.11	29.17	9.17	8.53	-	1.97	1.82
Марта Финанс, 02	1.00	1000	11.75	06.12.2009	07.06.2007	99.47	99.20	99.60	0.35	-0.09	-0.39	32.19	11.81	-	12.87	0.70	0.62
Марта-Финанс, 01	14.23	700	14.84	22.05.2008	-	102.52	102.20	102.69	0.20	0.18	-0.56	45.94	14.48	13.52	-	1.49	1.31
Матрица Финанс	18.91	1200	12.32	10.12.2008	13.06.2007	99.25	99.25	99.45	-0.08	0.00	-0.10	31.39	12.41	-	13.79	0.71	0.63
МИР Финанс	1.00	1000	9.89	27.12.2007	27.12.2006	100.03	100.00	100.05	-0.07	-0.15	-0.10	21.68	9.89	-	9.81	0.28	0.26
Монетка, 01	0.00	1000	10.70	14.05.2009	15.11.2007	99.67	0.00	100.00	0.00	0.00	-0.32	35.18	10.74	-	11.29	1.09	0.98
Натур продакт, 02	0.00	1000	10.75	16.06.2009	18.12.2007	100.02	0.00	103.00	0.00	0.05	0.49	25.62	10.75	-	10.99	1.18	1.07
Перекресток, 01	0.00	1500	8.15	08.07.2008	-	100.00	0.00	0.00	0.00	0.00	-0.20	14.74	8.15	3.77	-	1.72	1.65
Пятерочка Финанс, 01	0.00	1500	11.45	12.05.2010	-	110.10	109.50	0.00	-0.14	0.00	0.05	37.96	10.40	8.36	-	3.02	2.79
Пятерочка Финанс, 02	0.00	3000	9.30	14.12.2010	-	104.10	104.00	104.20	0.00	0.00	0.53	22.17	8.93	8.30	-	3.55	3.28
Техносила, 01	0.00	2000	10.00	26.05.2011	28.05.2008	99.75	99.50	100.00	0.00	0.05	0.15	29.32	10.03	-	10.40	1.56	1.42
ТОП-КНИГА, 01	1.20	700	11.35	05.02.2009	08.02.2007	100.40	100.40	100.90	-0.10	-0.02	-0.12	11.19	11.30	-	10.20	0.40	0.36
Лесная промышленность и ЦБК																	
АЦБК-Инвест, 02	0.00	500	11.80	20.05.2008	21.11.2006	100.40	0.00	0.00	0.00	0.15	0.00	7.76	11.75	-	9.51	0.18	0.17
АЦБК, 03	0.00	1500	9.95	14.04.2011	18.10.2007	100.78	100.55	101.00	0.00	-0.09	0.65	15.54	9.87	-	9.51	1.03	0.94
Волга, 01	0.00	1500	12.00	13.03.2007	-	101.48	101.40	101.55	0.00	0.00	-0.15	0.66	11.83	8.87	-	0.49	0.45
ГОТЭК, 02	1.43	1500	11.50	18.06.2009	21.12.2006	99.60	99.55	100.55	0.00	0.20	-0.30	26.78	11.55	-	12.72	0.27	0.24
ДЗ-Финанс, 01	0.00	400	11.60	23.05.2008	25.05.2007	99.32	0.00	100.00	0.00	-2.17	0.10	35.59	11.68	-	13.00	0.66	0.59
НЛК 01	0.00	500	0.00	31.01.2008	-	99.75	99.50	100.00	0.00	0.00	-0.10	0.00	0.00	0.13	-	1.88	1.87
ПЭФ Союз, 01	0.00	300	11.00	09.10.2007	05.10.2006	100.14	100.00	100.28	0.00	0.14	0.01	48.82	10.98	-	8.04	0.05	0.05
Строительство, ипотека и недвижимость																	
Адамант, 01	0.00	500	13.10	05.06.2008	-	101.30	101.20	101.40	0.00	-1.07	1.08	35.53	12.93	12.00	-	1.55	1.38
Адамант, 02	0.75	2000	11.25	20.05.2010	24.05.2007	99.95	99.95	100.05	0.00	-0.10	-0.01	6.78	11.26	-	11.81	0.67	0.60
АИЖК 01	0.00	1070	11.00	01.12.2008	-	108.20	107.60	0.00	0.00	0.00	0.00	10.17	7.05	-	1.98	1.85	
АИЖК, 02	0.00	1500	11.00	01.02.2010	-	111.20	0.00	0.00	0.00	-0.45	1.31	13.56	9.89	7.33	-	2.91	2.71
АИЖК, 03	0.00	2250	9.40	15.10.2010	-	106.07	105.80	106.33	0.00	-0.28	0.28	15.97	8.86	7.22	-	2.51	2.34
АИЖК, 04	0.00	900	8.70	01.02.2012	-	106.40	105.90	106.90	0.00	0.00	0.00	10.73	8.18	7.45	-	4.35	4.05
БЖФ, 01	0.00	500	12.65	19.12.2008	22.12.2006	100.19	0.00	0.00	0.00	0.00	0.05	29.11	12.63	-	12.45	0.26	0.23
Главмосстрой, 01	0.00	2000	1.00	27.05.2007	-	93.38	92.00	98.00	0.00	0.53	-0.11	0.55	1.07	11.47	-	0.69	0.62
Главмосстрой, 02	0.00	4000	11.50	17.03.2011	22.03.2007	101.15	0.00	0.00	0.00	-0.06	0.94	55.45	11.37	-	9.37	0.49	0.45
ИНТЕКО, 01	0.00	1200	10.95	15.02.2007	-	100.00	0.00	0.00	0.00	-	0.00	8.70	10.95	10.86	-	0.42	0.38
Искитимцемент 02	0.00	500	12.50	05.11.2008	07.11.2007	100.57	100.15	100.99	0.00	0.01	0.58	12.67	12.43	-	12.50	1.07	0.95
Искитимцемент, 01	6.13	200	16.80	24.12.2006	-	101.10	101.10	101.39	0.00	0.38	0.40	38.20	16.62	13.24	-	0.26	0.23
Лаверна, 01	1.00	1000	11.25	08.04.2010	12.04.2007	100.35	100.35	100.55	0.00	0.00	0.40	47.77	11.21	-	10.85	0.55	0.49
МИА, 01	0.00	2200	10.00	20.09.2012	-	102.25	101.75	102.75	0.00	0.24	0.25	10.16	9.78	9.42	-	2.52	2.31
МИА, 02	0.00	1000	9.50	09.08.2008	06.02.2007	100.08	99.95	100.20	0.00	-0.05	-0.30	9.89	9.49	-	9.62	0.39	0.35
МИА, 03	1.00	1500	9.40	23.02.2012	30.08.2007	100.10	100.10	100.30	0.00	-0.04	-0.11	3.86	9.39	-	9.61	0.92	0.84
Миракс Групп	7.89	1000	12.50	19.08.2008	-	100.40	100.40	100.65	0.00	-0.25	-0.20	8.22	12.45	12.11	-	1.76	1.57
МОИА, 01	0.00	1500	9.00	21.12.2010	23.12.2006	101.68	101.35	102.00	0.00	0.79	0.63	21.21	8.85	-	2.74	0.27	0.26
ПИК, 05	15.93	1120	10.20	20.05.2008	22.05.2007	99.25	99.20	99.25	-0.10	-0.10	0.05	6.71	10.28	-	11.84	0.66	0.59
Салаватстекло 01	3.91	750	11.60	25.03.2008	-	102.93	102.93	103.20	0.00	-0.10	0.98	54.35	11.27	9.71	-	1.37	1.25
Салаватстекло 02	0.00	1200	9.28	28.10.2009	31.10.2007	100.03	100.00	100.05	0.00	0.10	0.41	34.32	9.28	-	9.45	1.06	0.97
Сиб. цемент., 03	0.00	800	9.70	12.06.2008	14.06.2007	100.18	100.00	100.35	0.00	0.00	0.30	24.45	9.68	-	9.63	0.72	0.66
СУ-155	0.00	1500	10.50	30.03.2007	-	100.13	100.05	100.20	0.00	-0.15	0.60	22.44	10.49	10.65	-	0.52	0.47
Терна-Финанс, 01	0.00	500	14.00	16.12.2008	19.12.2006	100.50	0.00	0.00	0.00	0.10	-0.05	33.37	13.93	-	12.56	0.25	0.22
ЦУН ЛенСпецСМУ, 01	0.00	1000	12.00	22.04.2010	24.04.2008	99.92	99.85	99.99	0.00	-0.07	0.00	46.36	12.01	-	11.93	1.41	1.26
ЮСКК, 01	3.11	600	14.00	01.07.2008	17.01.2008	100.05	100.05	100.10	0.00	-0.05	0.03	28.00	13.99	-	8.63	1.24	1.14
Транспорт																	
АвиаК. Самара, 01	6.84	350	14.00	08.03.2007	-	100.45	100.25	100.45	-0.27	0.55	-0.89	3.07	13.94	12.96	-	0.48	0.42
Ист Лайн Хэндлинг, 02	10.21	3000	11.59	22.05.2008	23.11.2006	100.10	100.01	100.15	0.05	0.04	0.40	35.88	11.58	-	10.67	0.19	0.17
ММК-Транс, 01	0.38	650	11.50	10.07.2008	11.01.2007	100.55	100.46	100.55	0.09	0.40	-0.74	20.16	11.44	-	9.55	0.32	0.30
РЖД, 05	0.00	10000	6.67	22.01.2009	-	100.00	99.91	100.00	0.05	0.15	0.96	9.1					

ЭМИТЕНТЫ	ОБЪЕМЫ		ПОГАШЕНИЕ/ ВЫКУП			ИНДИКАТ. ЦЕНА	ЦЕНА		ИЗМЕНЕНИЕ,%			ДОХОДНОСТЬ,%			ДЮРАЦИЯ		
	Оборот, млн. руб.	Объем, млрд. руб.	Купон,%	Погашение	Оферта		Покупка	Продажа	день	неделя	месяц	НКД	Текущая	К погаш.	К оферте	Дюр. лет.	Мод. Дюр
Химия и нефтехимия																	
Группа Нитол, 01	1.58	1000	12.00	16.12.2008	19.12.2006	100.50	100.50	100.70	-0.04	0.19	-0.35	28.60	11.94	-	9.75	0.26	0.24
Дорогобуж, 01	0.00	900	9.90	11.06.2008	13.12.2006	100.52	0.00	101.00	0.00	-0.35	-0.10	25.22	9.85	-	7.56	0.24	0.23
Куйбышевгазот-инвест, 02	0.00	2000	8.80	04.03.2011	-	100.50	0.00	0.00	0.00	0.05	0.50	1.69	8.76	8.85	-	3.79	3.48
МарийскийНПЗ, 01	0.00	800	12.40	16.12.2008	19.06.2007	100.87	100.50	101.24	0.00	-0.20	0.03	29.56	12.29	-	11.42	0.73	0.66
НИКОСХИМ, 01	0.41	750	14.00	14.12.2006	-	101.01	101.01	101.05	0.01	-0.38	-0.05	35.29	13.86	9.47	-	0.25	0.23
НКНХ, 04	0.27	1500	9.99	26.03.2012	02.04.2009	104.60	104.00	106.00	-0.05	0.00	1.30	45.16	9.55	-	8.09	2.22	2.06
НКНХ, 03	0.00	2000	8.00	01.09.2007	-	100.00	0.00	0.00	0.00	0.00	0.00	1.53	8.00	8.24	-	0.69	0.64
САНОС 02	1.32	3000	10.00	10.11.2009	13.11.2007	105.55	105.50	105.70	-0.05	-0.16	0.81	33.42	9.47	8.13	-	2.71	2.51
УХК, 01	0.00	500	10.00	21.01.2011	26.01.2007	100.63	0.00	0.00	0.00	0.00	-0.01	13.42	9.94	-	8.47	0.36	0.33
Финансовый сектор																	
Абсолют банк, 02	0.00	1000	9.70	30.06.2008	02.06.2007	100.60	100.55	100.65	0.00	0.42	0.18	3.45	9.64	-	9.11	0.69	0.64
АК БАРС, 02	0.00	1500	8.25	22.01.2009	26.07.2007	100.00	0.00	0.00	0.00	-0.40	0.60	11.30	8.25	-	8.40	0.84	0.78
Банк Зенит, 01	0.00	1000	8.00	24.03.2007	-	100.15	100.05	100.25	0.00	0.17	-0.05	38.36	7.99	7.84	-	0.50	0.46
Банк ЗЕНИТ, 02	0.00	2000	8.39	16.02.2009	-	99.98	99.90	100.05	0.00	-0.10	0.45	6.90	8.39	8.57	-	2.23	2.05
Банк Кедр, 01	0.00	450	11.00	05.10.2007	13.10.2006	99.83	99.70	99.95	0.00	-1.96	0.15	21.10	11.02	-	10.92	0.08	0.07
Банк СПб, 01	5.49	1000	9.60	22.06.2009	17.06.2007	99.80	99.70	100.00	-0.30	0.00	0.10	0.26	9.62	-	10.25	0.74	0.67
Банк Спурт, 01	0.00	500	9.25	15.11.2007	16.11.2006	100.00	0.00	0.00	0.00	0.00	0.00	7.35	9.25	-	9.18	0.17	0.16
Внешторгбанк 04	0.00	5000	6.50	19.03.2009	22.03.2007	100.30	0.00	0.00	0.00	0.00	0.10	31.34	6.48	-	5.98	0.50	0.47
Внешторгбанк 05	0.00	15000	6.20	17.10.2013	26.04.2007	100.50	100.65	0.00	0.00	-0.10	0.46	8.49	6.17	-	5.47	0.60	0.57
Газбанк, 01	0.00	750	11.00	25.11.2008	21.11.2006	100.17	100.10	100.24	0.00	-0.25	0.20	34.66	10.98	-	9.72	0.18	0.17
Газпромбанк, 01	0.89	1500	7.10	27.01.2011	-	99.65	99.20	99.65	0.25	0.86	2.06	8.36	7.12	7.32	-	3.80	3.54
ЕБРР, 01	0.00	5000	4.49	12.05.2010	-	100.20	100.10	100.30	0.00	0.00	-0.03	3.69	4.48	0.15	-	3.62	3.61
ЕБРР, 02	0.00	5000	4.44	21.04.2011	-	100.23	100.10	100.35	0.00	0.00	0.22	6.08	4.43	0.00	-	4.55	4.55
КИТ Финанс, 01	0.00	2000	10.50	18.12.2008	17.12.2006	100.68	100.61	100.75	0.00	-0.20	0.05	25.89	10.43	-	7.58	0.25	0.24
Мастер-Банк, 02	2.81	1000	11.75	23.05.2008	25.05.2007	100.00	99.95	100.15	0.00	0.05	0.00	36.05	11.75	-	12.03	0.66	0.59
МКБ 01	0.00	500	10.50	25.04.2007	-	100.30	100.20	100.40	0.00	0.00	0.20	14.67	10.47	10.35	-	0.59	0.53
МКБ, 02	3.05	1000	10.40	04.06.2009	06.12.2007	99.95	99.85	99.95	0.20	0.15	-0.15	28.21	10.41	-	10.69	1.15	1.04
ММБ, 01	0.00	1000	8.30	13.02.2007	-	101.00	0.00	0.00	0.00	0.00	0.00	7.05	8.22	5.78	-	0.41	0.39
ММБ, 02	0.00	3000	6.50	11.02.2009	14.02.2007	100.05	0.00	0.00	0.00	0.00	0.00	5.34	6.50	-	6.34	0.42	0.39
Москоммерцбанк, 01	0.00	1000	9.76	10.12.2008	06.12.2006	100.43	100.40	100.45	0.00	0.00	0.02	26.74	9.72	-	7.63	0.22	0.21
НОМОС-Банк, 06	0.00	800	10.03	16.08.2007	-	101.55	100.10	103.00	0.00	-0.44	-0.44	7.97	9.88	8.40	-	0.89	0.82
НОМОС-Банк, 07	0.00	3000	8.25	16.06.2009	18.12.2007	100.11	100.06	100.15	0.00	0.00	0.19	19.66	8.24	-	8.31	1.20	1.11
НФК, 01	1.51	1000	9.80	12.05.2009	07.05.2007	100.00	99.97	100.00	0.00	0.05	0.40	11.28	9.80	-	10.15	0.62	0.57
Пробизнесбанк, 05	0.00	1000	10.69	29.04.2009	03.10.2006	100.04	100.00	100.07	0.00	0.09	-0.34	39.54	10.69	-	9.60	0.05	0.05
РМБ, 01	0.00	1000	10.50	27.04.2009	26.04.2007	99.80	99.70	99.89	0.00	-0.05	-0.03	41.14	10.52	-	11.11	0.59	0.53
Росбанк, 01	1.72	3000	9.25	15.02.2009	14.02.2007	101.05	101.00	101.05	0.00	-0.10	-0.05	7.86	9.15	-	6.61	0.42	0.39
Россельхозбанк 01	0.00	3000	7.50	04.06.2008	06.12.2006	100.42	0.00	101.45	0.00	0.00	0.05	1.85	7.47	-	5.62	0.22	0.21
Россельхозбанк, 02	1.01	7000	7.85	16.02.2011	-	101.20	101.20	101.44	0.05	-0.49	1.30	4.95	7.76	7.74	-	3.77	3.50
Русский Стандарт 04	23.64	3000	8.25	03.03.2008	-	100.00	99.95	100.06	0.00	0.15	0.01	3.16	8.25	8.42	-	1.41	1.30
Русский Стандарт 05	0.00	5000	7.60	09.09.2010	15.03.2007	99.50	0.00	0.00	0.00	0.00	0.25	0.21	7.64	-	8.65	0.50	0.46
Русский Стандарт, 03	10.03	2000	8.40	22.08.2007	-	100.30	100.21	0.00	0.10	0.15	0.50	5.29	8.37	8.21	-	0.91	0.84
Русский Стандарт, 06	0.00	6000	8.10	09.02.2011	15.08.2007	100.02	99.90	100.13	0.00	0.00	0.27	6.66	8.10	-	8.23	0.90	0.83
Русь-Банк, 01	0.00	1400	10.50	19.03.2009	22.03.2007	100.06	100.06	100.20	-0.04	0.20	0.50	50.63	10.49	-	10.64	0.49	0.44
Сибкадембанк, 01	0.00	470	8.75	05.04.2007	-	100.19	100.00	0.00	0.00	0.19	0.00	17.02	8.73	5.96	-	0.77	0.73
Сибкадембанк, 02	0.00	1500	10.00	12.12.2008	15.06.2007	101.25	0.00	0.00	0.00	0.20	-0.20	24.93	9.88	-	8.52	0.71	0.66
Сибкадембанк, 03	0.00	3000	9.60	04.06.2009	-	102.03	100.55	103.50	0.00	-0.54	1.14	26.04	9.41	8.93	-	2.40	2.21
Собинбанк, 01	0.00	2000	12.00	13.05.2009	14.11.2007	99.99	0.00	99.99	0.00	-0.01	-0.05	39.78	12.00	-	12.33	1.08	0.96
СОЮЗ банк, 01	9.16	1000	9.25	24.04.2008	-	101.73	101.70	101.85	0.03	0.05	1.12	12.67	9.09	8.34	-	1.50	1.38
Судостр. банк, 01	0.01	1500	10.50	02.07.2009	05.07.2007	99.90	99.90	100.00	-0.12	0.00	0.05	20.42	10.51	-	10.87	0.78	0.70
Татфондбанк, 03	1.00	1500	10.00	19.05.2009	20.11.2007	99.91	99.90	100.03	-0.09	-0.15	0.12	6.58	10.01	-	10.46	1.12	1.02
ТК Финанс, 01	0.00	1000	10.75	18.09.2008	22.03.2007	102.75	0.00	0.00	0.00	0.00	0.00	51.84	10.46	-	5.33	0.49	0.47
УралАлем 01	0.00	3000	6.40	06.10.2009	10.10.2006	99.80	0.00	0.00	0.00	0.00	0.00	27.53	6.41	-	9.09	0.07	0.06
Уралвнешторгбанк, 01	0.00	1500	10.25	24.04.2008	26.04.2007	100.65	100.40	0.00	0.00	-0.29	0.41	14.04	10.18	-	9.45	0.59	0.54
Финанс Инт Инв, 02	0.00	2500	7.50	12.09.2007	-	100.00	0.00	0.00	0.00	0.00	0.00	0.41	7.50	7.64	-	0.97	0.90
ХКБ Банк, 02	0.00	3000	8.50	11.05.2010	15.05.2007	99.95	0.00	99.95	0.00	0.00	0.00	28.41	8.50	-	8.73	0.64	0.59
ХКБ Банк, 03	0.00	3000	8.25	16.09.2010	22.03.2007	99.95	0.00	0.00	0.00	0.10	-0.20	19.21	8.25	-	8.61	0.50	0.46
Юниаструмбанк, 01	0.20	1000	12.50	17.02.2009	20.02.2007	100.25	100.20	100.25	0.00	-0.29	1.30	8.22	12.47	-	11.80	0.43	0.39

Источники: REUTERS, расчеты Банка Москвы

ЭМИТЕНТЫ ОБЪЁМ ПОГАШЕНИЕ ЦЕНА ИЗМЕНЕНИЕ,% ДОХОДНОСТЬ,% РЕЙТИНГ ДЮРАЦИЯ

	Объем, млн. Купон,%		Погашение	Дней до погашения	Цена		Изменение,%			Доходность,%		Спрэд к benchmark	Рейтинг			Дюрация	
	Объем, млн.	Купон,%			Покупка	Продажа	день	неделю	месяц	К погаш.	Текущая		S&P	Moody's	Fitch	Дюр. лет.	Мод. дюр.
Суверенные еврооблигации																	
Россия 07	\$ 2 400	10	26.06.2007	281	103.31	103.38	0.00	-0.12	-0.06	5.49	9.68	61	BBB+	Baa2	BBB+	0.74	0.72
Россия 10	\$ 2 718	8.25	31.03.2010	1290	104.25	104.50	-0.06	-0.18	0.30	5.65	7.91	85	BBB+	Baa2	BBB+	1.61	1.57
Россия 18	\$ 3 466	11	24.07.2018	4327	142.94	143.75	0.00	-0.26	2.50	5.88	7.70	107	BBB+	Baa2	BBB+	7.64	7.42
Россия 30	\$ 19 526	5	31.03.2030	8595	110.81	111.19	-0.11	-0.17	2.18	5.89	4.51	108	BBB+	Baa2	BBB+	7.44	7.23
Россия 28	\$ 2 500	12.75	24.06.2028	7950	178.38	179.25	0.07	-0.31	2.91	6.16	7.15	135	BBB+	Baa2	BBB+	10.58	10.26
Облигации Минфина РФ																	
MINFIN 8	\$ 1 322	3	14.11.2007	422	98.00	98.38	0.00	1.03	0.00	6.14	3.06	0	BBB+	Baa2	BBB+	2.78	2.58
MINFIN 5	\$ 2 837	3	14.05.2008	604	95.69	95.69	0.07	0.07	0.72	6.37	3.14	0	BBB+	Baa2	BBB+	3.76	3.57
MINFIN 7	\$ 1 750	3	14.05.2011	1699	88.81	89.50	-0.07	-0.21	1.42	7.10	3.38	0	BBB+	Baa2	BBB+	6.20	5.85
Облигации Aries																	
ARIES 01	\$ 2 000	6.182	25.10.2007	402	103.50	103.75	-0.01	-0.04	-0.17	3.53	5.97	-2	BB+	Ba2	0.00		2.63
ARIES 02	\$ 1 000	7.75	25.10.2009	1133	110.94	111.20	-0.08	-0.10	0.08	3.92	6.99	23	BB+	Ba2	0.00		2.71
ARIES 03	\$ 2 436	9.6	25.10.2014	2959	127.91	128.25	-0.02	-0.05	1.51	5.31	7.51	50	BB+	Ba2	0.00		5.92
Муниципальные еврооблигации																	
Москва 11	\$ 374	6.45	12.10.2011	1850	107.97	108.20	-	-0.12	0.83	4.64	5.97	93	BBB+	Baa2	BBB+	4.26	4.07
Татарстан 15	\$ 250	7.7	03.08.2015	3241	101.29	101.77	-	0.29	2.86	7.50	7.60	268	BB-	Ba1	BB	6.54	6.31
Корпоративные еврооблигации																	
Евразхолдинг 06	\$ 150	8.875	25.09.2006	7	99.88	100.18	0.10	-0.04	-0.14	18.88	8.89	1455	BB-	B1	BB-	0.01	0.01
Роснефть 06	\$ 150	12.75	20.11.2006	63	101.20	101.25	-	-0.19	-0.29	5.15	12.60	22	BB	Baa2	BB+	0.16	0.16
Сибнефть 07	\$ 400	11.5	13.02.2007	148	102.50	102.80	-	-0.10	-0.21	4.98	11.22	-11	BB	Ba2		0.39	0.39
Джей-Эф-Си 07	\$ 60	9.75	10.04.2007	204	100.74	101.24	-	0.07	0.16	8.34	9.68	323	B-			0.53	0.51
ГАЗПРОМ 07	\$ 500	9.125	25.04.2007	219	101.93	102.13	-	0.00	-0.13	5.76	8.95	67	BB+	Baa1	BBB-	0.57	0.56
ТНК 07	\$ 700	11	06.11.2007	414	105.22	105.45	-	-0.18	0.03	6.11	10.45	101		Baa2		1.05	1.02
МТС 08	\$ 400	9.75	30.01.2008	499	103.75	104.00	-	-0.26	0.58	6.80	9.40	194	BB-			1.29	1.25
Система 08	\$ 350	10.25	14.04.2008	574	104.54	104.84	-	-0.10	1.01	7.12	9.80	204	B	B3	B+	1.43	1.38
Алроса 08	\$ 500	8.125	06.05.2008	596	102.85	103.17	-	-0.06	0.52	6.25	7.90	136	BB-			1.51	1.47
Вимм-Билль-Данн 08	\$ 150	8.5	21.05.2008	611	102.00	102.40	-	-0.14	0.09	7.19	8.33	233	B+	B2		1.55	1.50
ММК 08	\$ 300	8	21.10.2008	764	101.65	102.04	-	0.10	0.70	7.13	7.87	225	BB-		BB-	1.90	1.84
Сибнефть 09	\$ 500	10.75	15.01.2009	850	110.10	110.40	-	-0.19	0.35	6.01	9.76	114	BB	Ba2		2.09	2.03
Северсталь 09	\$ 325	8.625	24.02.2009	890	103.04	103.34	-	-0.59	0.28	7.23	8.37	243	BB-	B2 U	BB-	2.23	2.15
Ситроникс 09	\$ 200	7.875	02.03.2009	896	99.48	99.99	-	-	-	8.11	7.92	332			B-	2.27	2.18
Вымпелком 09	\$ 450	10	16.06.2009	1002	107.80	108.12	-	-0.19	1.23	6.82	9.28	202	BB	Ba3		2.42	2.34
Евразхолдинг 09	\$ 300	10.88	03.08.2009	1050	109.35	110.00	-	-0.26	0.17	7.20	9.95	242	BB-	B1	BB-	2.53	2.44
НОРНИКЕЛЬ, 09	\$ 500	7.125	30.09.2009	1108	101.35	102.21	-	-0.05	1.22	6.62	7.03	184	BBB-	Ba2 U	BBB-	2.69	2.61
ГАЗПРОМ 09	\$ 700	10.5	21.10.2009	1129	113.22	113.61	-	-0.08	0.43	5.76	9.27	98	BB+	Baa1	BBB-	2.64	2.57
Мегафон 09	\$ 375	8	10.12.2009	1179	101.29	101.86	-	-0.66	0.82	7.54	7.90	273	BB-		BB	2.84	2.74
Вымпелком 10	\$ 300	8	11.02.2010	1242	101.84	102.29	-	-0.19	0.99	7.37	7.86	257	BB	Ba3		3.02	2.91
ГАЗПРОМ 10	€ 1 000	7.8	27.09.2010	1470	111.26	111.82	-	-0.17	0.45	4.66	7.01	95	BB+	Baa1	BBB-	3.39	3.24
МТС 10	\$ 400	8.375	14.10.2010	1487	103.45	103.63	-	0.11	1.76	7.34	8.10	254	BB-			3.43	3.31
Вымпелком 11	\$ 300	8.375	22.10.2011	1860	103.69	104.50	0.00	0.00	0.00	7.49	8.08	273	BB	Ba3		4.12	3.97
Система 11	\$ 350	8.875	28.01.2011	1593	103.43	103.80	-	-0.14	1.92	7.92	8.58	315	B	B3	B+	3.67	3.54
МТС 12	\$ 400	8	28.01.2012	1958	101.29	101.73	-	-0.75	2.46	7.70	7.90	293	BB-			4.42	4.25
Галерея 13	\$ 175	10.13	15.05.2013	2431	97.13	97.94	0.26	0.65	1.72	10.73	10.42	598				4.80	4.56
Северсталь 14	\$ 375	9.25	19.04.2014	2770	106.29	106.86	-	-0.66	1.36	8.12	8.70	334	BB-	B2 U	BB-	5.48	5.27
Алроса 14	\$ 800	8.875	17.11.2014	2982	112.68	113.01	-	-0.23	1.67	6.82	7.88	204	BB-			5.96	5.76
ГАЗПРОМ 12	€ 1 000	4.56	09.12.2012	2274	98.07	98.60	0.18	-0.19	1.44	4.92	4.65	118	BB+	Baa1	BBB-	5.36	5.11
ГАЗПРОМ 13-1	\$ 1 750	9.625	01.03.2013	2356	118.40	118.50	-	-0.14	0.71	6.13	8.13	135	BB+	Baa1	BBB-	5.06	4.91
ГАЗПРОМ 13-2	\$ 1 222	4.505	22.07.2013	2499	95.80	96.88	-	0.00	1.48	6.02	4.70	125	BB+	Baa1	BBB-	2.86	2.78
ГАЗПРОМ 13-3	\$ 647	5.625	22.07.2013	2499	99.17	99.58	-	-0.61	0.27	5.95	5.67	119	BB+	Baa1	BBB-	2.63	2.55
ГАЗПРОМ 15	\$ 1 000	5.875	01.06.2015	3178	105.42	105.93	-	-0.02	2.06	5.08	5.57	130	BB+	Baa1	BBB-	6.99	6.65
Евразхолдинг 15	\$ 750	8.25	10.11.2015	3340	99.67	99.99	-0.10	-0.64	1.14	8.30	8.28	348	BB-		BB-	6.40	6.15
ГАЗПРОМ 20	\$ 1 250	7.201	01.02.2020	4884	104.62	105.62	-	-0.12	0.84	6.67	6.88	188	BB+	Baa1	BBB-	8.84	8.56
ГАЗПРОМ 34	\$ 1 000	8.625	28.04.2034	10084	124.78	125.28	-	0.49	2.97	6.65	6.91	172	BB+	Baa1	BBB-	12.10	11.71

Источники: REUTERS

ЭМИТЕНТЫ ОБЪЁМ ПОГАШЕНИЕ ЦЕНА ИЗМЕНЕНИЕ,% ДОХОДНОСТЬ,% РЕЙТИНГ ДЮРАЦИЯ

Объем, млн. Купон,% Погашение Дней до погашения Покупка Продажа день неделю месяц К погаш. Текущая Спред к benchmark S&P Moody's Fitch Дюр. лет. Мод. дюр

Еврооблигации финансового сектора

Сбербанк 06	\$ 1 000	7.235	24.10.2006	36	100.50	100.75	0.00	-0.08	-0.10	2.19	7.20	-504		A2	BBB+				
Промсвязьбанк 06	\$ 200	10.25	27.10.2006	39	100.20	100.33	-	-0.04	-0.37	7.91	10.23	330	B U	Ba3	B	0.10	0.10		
МДМ 06	\$ 200	9.375	23.09.2006	5	100.01	100.01	-	-0.01	-0.27	6.93	9.37	216	B+	Ba2	BB-	0.01	0.01		
Петрокоммерц 07	\$ 120	9	09.02.2007	144	100.30	100.53	-	-0.18	0.04	8.11	8.97	320	B+	Ba3		0.38	0.37		
Альфабанк 07	\$ 150	7.75	09.02.2007	144	100.31	100.61	-	0.00	0.18	6.66	7.73	170	BB-	Ba2	BB-	0.39	0.38		
Импексбанк 07	\$ 100	9	29.06.2007	284	101.65	102.00	-	-0.10	-0.02	6.75	8.85	166	WR		BBB-	0.75	0.73		
Росбанк, 07	\$ 150	7.625	09.07.2007	294	100.13	100.49	-	-0.11	0.00	7.46	7.62	218	B U		B+	0.77	0.72		
НОМОС 07	\$ 100	9.125	13.02.2007	148	100.73	100.97	-	0.36	0.33	7.15	9.06	206		Ba3	B+	0.39	0.38		
Моснарбанк 07	\$ 200	7.28	05.10.2007	382	101.07	101.49	0.00	-0.28	-0.30	6.22	7.20	58		WR	BBB				
ИБГ Никойл	\$ 150	9	19.03.2007	182	100.27	100.78	-	-0.20	0.08	8.43	8.98	333			B	0.49	0.48		
Русс. Станд 07	\$ 300	8.75	14.04.2007	208	100.82	101.13	-	-0.16	0.23	7.23	8.68	213	BBB+			0.55	0.53		
Импексбанк 07	\$ 100	9	29.06.2007	284	101.65	102.00	-	-0.10	-0.02	6.75	8.85	166	WR		BBB-	0.75	0.73		
ВТБ 07	\$ 300	8.385	30.07.2007	315	102.50	102.75	0.00	-0.04	-0.13	5.38	8.18	-13	BBB	A2	BBB+				2.45
Русс. Станд 07	\$ 300	7.8	28.09.2007	375	100.35	100.64	-	0.01	0.46	7.43	7.77	233				0.96	0.93		
МБФР 08	\$ 150	8.625	03.03.2008	532	100.56	100.98	-	-0.22	0.51	8.20	8.58	333			B	1.39	1.34		
Русс. Станд 08	\$ 300	8.125	21.04.2008	581	100.33	100.96	-	-0.18	0.51	7.89	8.10	303			B	1.47	1.42		
Сибкакадембанк 08	\$ 175	9.75	19.05.2008	609	102.02	102.35	-	-0.19	0.85	8.41	9.56	331			B	1.53	1.47		
Альфабанк 08	\$ 250	7.75	02.07.2008	653	100.35	101.13	0.03	-0.06	0.58	7.53	7.72	266	BB-	Ba2	BB-	1.68	1.62		
РосБР 08	\$ 170	6.5	11.08.2008	693	100.00	100.60	-	0.00	0.65	6.50	6.50	162	BBB	Baa2		1.80	1.74		
АК БАРС 08	\$ 175	8	27.10.2008	770	99.00	99.65	-	0.02	0.08	8.52	8.08	366			B+	1.92	1.84		
Газпромбанк 08	\$ 1 050	7.25	30.10.2008	773	102.21	102.39	-	0.08	0.62	6.11	7.09	124	BB	A3		1.94	1.89		
ВТБ 08	\$ 550	6.875	11.12.2008	815	102.02	102.23	-	0.08	0.19	5.89	6.74	101	BBB	A2	BBB+	2.06	2.01		
Финансбанк 08	\$ 250	7.9	12.12.2008	816	101.10	102.13	0.00	0.41	1.48	7.35	7.81	248				2.05	1.98		
Росбанк, 09	\$ 225	9.75	24.09.2009	1102	103.79	104.27	-	-0.14	0.86	7.64	9.39	284	B U		B+	1.78	1.74		
Моснарбанк 08	\$ 150	4.375	30.06.2008	651	97.02	97.42	-	-0.43	0.46	6.17	4.51	129			BBB	1.71	1.66		
ХКБ Банк 08-1	\$ 150	9.125	04.02.2008	504	100.92	101.59	-	-0.19	0.38	8.39	9.04	352	B			1.31	1.26		
ХКБ Банк 08-2	\$ 275	8.625	30.06.2008	651	99.93	100.70	-	-0.16	0.53	8.65	8.63	379	B			1.66	1.59		
Ренессанс Капитал 0	\$ 100	8	31.10.2008	774	98.88	99.88	-	0.00	0.00	8.48	8.09	375	B+		BB-	2.34	2.24		
Петрокоммерц 09	\$ 225	8	23.03.2009	917	99.51	99.98	0.01	-0.06	1.21	8.22	8.04	342	B+	Ba3		2.23	2.14		
Абсолют 09	\$ 200	8.75	07.04.2009	932	99.00	100.00	0.00	0.51	0.19	9.20	8.84	441			B	2.25	2.15		
Сибкакадембанк 09	\$ 351	9	12.05.2009	967	100.87	101.42	-	-0.22	0.51	8.62	8.92	383			B	2.34	2.25		
Бинбанк 09	\$ 200	9.5	18.05.2009	973	100.46	101.26	0.00	0.15	0.78	9.29	9.46	451	B-		B-	2.34	2.24		
Банк Москвы, 09	\$ 250	8	28.09.2009	1106	103.54	103.82	-	-0.01	1.23	6.69	7.73	189			BBB	2.65	2.57		
Промсвязьбанк 10	\$ 200	8.5	04.10.2010	1477	100.80	101.55	-	-0.67	2.91	8.25	8.43	330			B-	3.46	3.20		
Русс. Станд 10	\$ 500	7.5	07.10.2010	1480	96.79	97.58	-	0.00	0.18	8.45	7.75	369				3.44	3.30		
Банк Москвы, 10	\$ 300	7.375	26.11.2010	1530	101.86	102.61	-	-0.40	1.24	6.85	7.24	207			BBB	3.60	3.48		
Россельхозбанк 11	\$ 350	6.875	29.11.2010	1533	101.16	101.81	0.01	-0.04	0.96	6.55	6.80	179		A3	BBB+	3.64	3.53		
Русс. Станд 11	\$ 350	8.625	05.05.2011	1690	98.63	99.51	-0.09	-0.30	1.00	8.99	8.74	423				3.79	3.63		
Газпромбанк 11	\$ 300	7.97	15.06.2011	1731	102.73	103.73	0.01	-0.11	2.32	7.29	7.76	240	BB			4.04	3.77		
ВТБ 11	\$ 450	7.5	12.10.2011	1850	105.56	105.77	-	-0.10	1.47	6.20	7.10	143	BBB	A2	BBB+	4.20	4.07		
Банк Москвы 13	\$ 500	7.335	13.05.2013	2429	100.92	101.48	0.01	-0.16	1.18	7.16	7.27	240			BBB	5.25	5.07		
Сбербанк 13	\$ 500	6.48	15.05.2013	2431	101.24	101.88	0.00	-0.06	1.31	6.25	6.40	149		A2	BBB+	5.40	5.24		
Россельхозбанк 13	\$ 700	7.175	16.05.2013	2432	102.75	103.50	0.04	-0.03	1.59	6.66	6.98	190		A3	BBB+	5.30	5.14		
Газпромбанк 15	\$ 1 000	6.5	23.09.2015	3292	97.59	98.39	-0.06	-0.39	2.41	6.86	6.66	207	BB			6.71	6.49		
ВТБ 15	\$ 750	6.315	04.02.2015	3061	100.57	101.18	-	-0.08	1.18	6.12	6.28	132	BBB	A2	BBB+	3.07	2.98		
Сбербанк 15	\$ 1 000	6.23	11.02.2015	3068	100.08	100.37	-	-0.35	0.84	6.30	6.23	0		A2	BBB+				
Промстройбанк 15	\$ 400	6.2	29.09.2015	3298	98.41	99.38	-	-0.24	2.20	6.44	6.30	164				6.83	6.62		
Банк Москвы 15	\$ 300	7.5	25.11.2015	3355	100.25	100.61	-0.01	-0.53	2.26	7.43	7.48	265			BBB	3.58	3.45		
Альфабанк 15	\$ 225	8.625	09.12.2015	3369	99.86	100.34	0.01	-0.39	1.83	8.64	8.64	383				3.54	3.40		
Русс. Станд 15	\$ 200	8.875	16.12.2015	3376	98.34	99.57	0.01	-0.51	1.37	9.35	9.02	460				3.54	3.39		
ВТБ 35	\$ 1 000	6.25	30.06.2035	10512	100.16	100.83	-	0.04	1.21	6.24	6.24	132	BBB	A2	BBB+	13.54	13.14		

Источники: REUTERS

Мировой рынок долга

ЭМИТЕНТЫ	ЦЕНА		ИЗМЕНЕНИЕ,%			ДОХОДНОСТЬ,%	ДЮРАЦИЯ	РЕЙТИНГ	
	По закрытию	Последняя котировка	день	неделя	месяц			До погашения	Дюрация
US10YT=RR	100.61	100.48	-0.03	-0.16	0.10	4.81		AAA	Aaa
US30YT=RR	93.61	93.31	0.10	0.05	3.07	4.93	16.05	AAA	Aaa
EU2YT=RR	99.70	99.65	0.00	0.36	0.04	3.69	1.94	AAA	Aaa
EU10YT=RR	101.68	101.48	0.10	-0.02	1.33	3.81	8.20	AAA	Aaa
MEXGLB26=RR	157.94	157.94	0.24	-0.12	3.59	6.31	10.03	BBB	Baa1
BRAGLB27=RR	133.31	133.94	0.28	0.05	3.27	6.99	10.20	BB	Ba2
TRGLB10=RR	117.63	117.69	0.11	0.05	1.90	6.35	3.10	BB-	Ba3
ARGFRB=RR	32.50	32.50	0.00	0.00	0.00	0.00	0.00	B	B3
ARGGLB30=RR	28.50	28.50	0.00	-0.66	1.32	100.89	1.56	B	B3
RUSGLB30=RR	110.81	110.81	-0.11	-0.17	2.18	5.89	7.44	BBB+	Baa2
RUSGLB10=RR	104.25	104.25	-0.06	-0.18	0.30	5.65	1.61	BBB+	Baa2

Источники: REUTERS

Индексы JPM EMBI+

EMBI+	СПРЭД	ИНДЕКС		ИЗМЕНЕНИЕ,%			
		Спрэд	Изменение за день	Значение	За день	С начала месяца	С начала года
EMBI+	192	-1	389.81	0.13	0.06	5.75	8.99
EMBI+ RUSSIA	103	-1	436.36	0.06	0.17	2.46	2.19
EMBI+ MEXICO	109	1	339.34	0.04	0.19	2.61	4.16
EMBI+ TURKEY	224	-4	248.53	0.21	0.45	2.44	6.11
EMBI+ BRAZIL	220	-3	552.71	0.24	0.07	9.63	16.20
EMBI+ VENGUELA	223	-3	578.60	0.19	-1.47	6.26	10.88

Источники: J.P. Morgan Chase, REUTERS

Настоящий документ предоставлен исключительно в порядке информации и не является предложением о проведении операций на рынке ценных бумаг, и, в частности, предложением об их покупке или продаже. Настоящий документ содержит информацию, полученную из источников, которые Банк Москвы рассматривает в качестве достоверных. Однако Банк Москвы, его руководство и сотрудники не могут гарантировать абсолютные точность, полноту и достоверность такой информации и не несут ответственности за возможные потери клиента в связи с ее использованием. Оценки и мнения, представленные в настоящем документе, основаны исключительно на заключениях аналитиков Банка в отношении анализируемых ценных бумаг и эмитентов. Вознаграждение аналитиков не связано и не зависит от содержания аналитических обзоров, которые они готовят, или от существа даваемых ими рекомендаций.

Банк Москвы, его руководство и сотрудники не несут ответственности за инвестиционные решения клиента, основанные на информации, содержащейся в настоящем документе. Банк Москвы, его руководство и сотрудники не несут ответственности в связи с прямыми или косвенными потерями и/или ущербом, возникшим в результате использования клиентом информации или какой-либо ее части при совершении операций с ценными бумагами. Банк Москвы не берет на себя обязательства регулярно обновлять информацию, которая содержится в настоящем документе или исправлять возможные неточности. Сделки, совершенные в прошлом и упомянутые в настоящем документе, не всегда являются индикативными для определения результатов будущих сделок. На стоимость, цену или величину дохода по ценным бумагам или производным инструментам, упомянутым в настоящем документе, могут оказывать неблагоприятное воздействие колебания обменных курсов валют. Инвестирование в российские ценные бумаги несет значительный риск, в связи с чем клиенту необходимо проводить собственный анализ рынка и исследование надежности российских эмитентов до совершения сделок.

Настоящий документ не может быть воспроизведен, полностью или частично, с него нельзя делать копии, выдержки из него не могут использоваться для каких-либо публикаций без предварительного письменного разрешения Банка Москвы. Банк Москвы не несет ответственности за несанкционированные действия третьих лиц, связанные с распространением настоящего документа или любой его части.

КОНТАКТНАЯ ИНФОРМАЦИЯ	WWW.MMBANK.RU	+7 (495) 105-8000	+7 (495) 924-0080
		<u>e-mail</u>	<u>вн. тел.</u>
<u>ВИЦЕ-ПРЕЗИДЕНТ</u>	Сытников Алексей		
<u>ДЕПАРТАМЕНТ УПРАВЛЕНИЯ АКТИВАМИ</u> Директор департамента	Касьянова Елена	Kasyanova_EA@mmbank.ru	46-79
<u>АНАЛИТИЧЕСКОЕ УПРАВЛЕНИЕ</u> Зам. директора департамента, начальник управления	Тремасов Кирилл	Tremasov_KV@mmbank.ru	45-92
<u>Отдел анализа рынка акций</u> Начальник отдела Главный специалист Главный специалист Специалист	Веденеев Владимир Скворцов Дмитрий Лямин Михаил Веселова Ольга	Vedeneev_VY@mmbank.ru Skvortsov_DV@mmbank.ru Lyamin_MY@mmbank.ru Veselova_OV@mmbank.ru	28-17 28-32 28-44 28-92
<u>Отдел анализа долговых рынков</u> Начальник отдела Ведущий специалист Ассистент	Федоров Егор Ковалева Наталья Чупрына Татьяна	Fedorov_EY@mmbank.ru Kovaleva_NY@mmbank.ru Chupryna_TV@mmbank.ru	42-33 17-51 42-81
<u>УПРАВЛЕНИЕ ТОРГОВЫХ ОПЕРАЦИЙ</u> Начальник управления Рынок акций Рынок облигаций	Беспалов Алексей Волков Алексей Вдовин Алексей	Bespalov_AV@mmbank.ru Volkov_A@mmbank.ru Vdovin_AV@mmbank.ru	42-64 28-37 28-95
<u>УПРАВЛЕНИЕ ПРОДАЖ</u> Начальник отдела Менеджер по работе с клиентами Менеджер по работе с клиентами Менеджер по работе с клиентами Менеджер по работе с клиентами	Мазнин Владимир Борникова Наталья Ярославов Сергей Кунгурцева Светлана Хайретдинова Эльмира	Maznin_VA@mmbank.ru Bornikova_NY@mmbank.ru Yaroslavov_SV@mmbank.ru Kungurtseva_SM@mmbank.ru Hairtedinova_EH@mmbank.ru	12-59 45-94 45-35 45-41 28-23